



# Fitting Instructions

TOWBAR AD55U  
For Audi A4 (2016-)  
For Use With 3000 Series Necks

## MATERIALS

A	1	Crossbar
B	2	Sidearm
C	2	Spacer
D	4	M12 x 50 x 1.75 Bolts, Lock Washers, 30mm Flat washers, Witter Cage nuts and Retainers.
E	4	M12 x 35 x 1.75 Bolts, Lock Washers and Nuts.
SC	1	Safety Chain Attachment Loop including 2 - M12 x 35 x 1.75 Bolts
ZE	1	Retractable Electrical Plate.
ZN	1	Neck Option

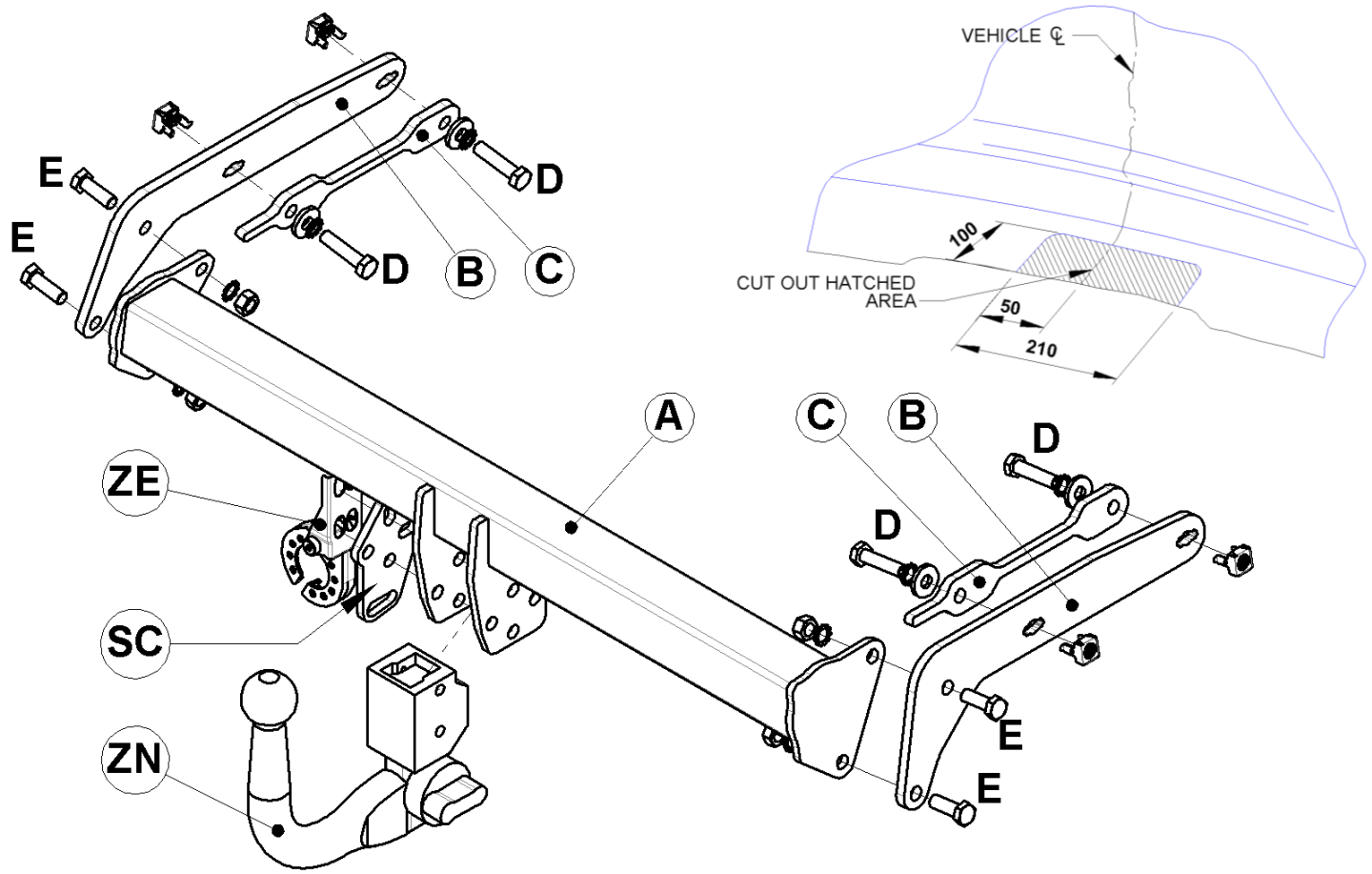
## FITTING

1. Remove the bumper by removing:
  - a. light clusters and concealed pins retaining bumper.
  - b. boot sill plastic trim and the 4 bumper securing nuts across width of rear bulkhead (Long socket required).
  - c. 3 wheel arch fixings, tip screw and fasteners along bottom edge of bumper
2. Remove the Bumper Beam.
3. Pre-assemble Witter Cage Nut fasteners to Side Arm's (B) using separate fitting instructions and observing the correct face of each Side Arm from the diagram below.
4. Insert a Spacer (C) into each chassis rail and loosely locate by inserting fasteners (D) through mounting holes in the side of the chassis rail
5. Carefully insert Side Arms (B) into each chassis rail and loosely secure with pre-inserted fasteners (D).
6. Attach Cross Bar (A) to Side Brackets (B) using fasteners (E).
7. Assemble the chosen Neck Option (ZN), Safety Chain Loop (SC) and Electrical Plate kit (ZE) to Cross Bar (A) using separate Fitting Instructions. **Note: If fitting a detachable neck, use the longer M12 x 35 bolts (Qty 2) on the Safety Chain Loop side instead of the normal 25mm long detachable bolts.**
8. **Fully tighten all fasteners**
9. Cut bumper as shown below and re-fit to vehicle

## Recommended torque settings:

Grade 8.8 bolts: M8 - 24Nm, M10 - 52 Nm, M12 - 80 Nm, M14 - 130 Nm, M16 - 200 Nm

Grade 10.9: M12 - 120Nm, M10 - 70Nm M8 - 35Nm



W 0001AD55U-FIT\$011209200000



# Notice de montage

Attelage **AD55U**  
Pour Audi A4 (2016-)  
Utiliser avec les rotules de la série **3000**

## Designation

A	1	traverse principale
B	2	Bras latéraux
C	2	Entretoises
D	4	Boulons M12 x 50 x 1.75, rondelles freins, rondelles freins Ø30mm, écrous prisonnier Witter.
E	4	Boulons M12 x 35 x 1.75, écrous et rondelles freins
SC	1	Crochet de chaîne de sécurité et boulons 2 x M12 x 35 x 1.75
ZE	1	Plaque de support de prise.
ZN	1	Rotule choisie

## Installation

- Démonter le pare-chocs:
  - Démonter les feux et les clips de maintien de pare-chocs en plastique
  - La garniture de passage de coffre et 4 écrous situer dans la panneau arrière (longue douille requise).
  - 3 fixation dans chaque passage de roue, vis dans les extrémités et le long de l'arête inférieur
- Démonter la traverse de pare-chocs.
- Assembler les écrous prisonniers aux bras latéraux (B) comme illustré ci-dessous et à l'aide de la notice de montage fournis séparément.
- Insérer les entretoises (C) dans chaque longeron et positionner les à l'aide des boulons (D).
- Insérer les bras latéraux (B) dans chaque longerons et attacher les sans serrer à l'aide de la visserie déjà en place (D).
- Attacher la traverse principale (A) aux bras latéraux (B) à l'aide de la visserie (E).
- Attacher la rotule choisie (ZN), le crochet de chaîne de sécurité (SC) et la plaque électrique (ZE) à la traverse principale (A) à l'aide des notices de montages fournis séparément. **Remarque : si une rotule RDSO est installé, utiliser les long boulons (SC) M12 x 35 du côté de la platine pour la chaîne de sécurité au lieu de M 12 x 25.**
- Serrer tous la visserie au couple de serrage recommandé.**
- Découper le pare-chocs en vous servant du diagramme ci-dessous comme guide et remonter le

### Couple de serrage recommandé:

Visserie de Classe 8.8 : M8 - 24Nm, M10 - 52 Nm, M12 - 80 Nm, M14 - 130 Nm, M16 - 200 Nm

Classe 10.9: M12 - 120Nm, M10 - 70Nm M8- 35Nm

