



Fitting Instructions

TOWBAR
For Jeep Cherokee KL 2014- CH24U

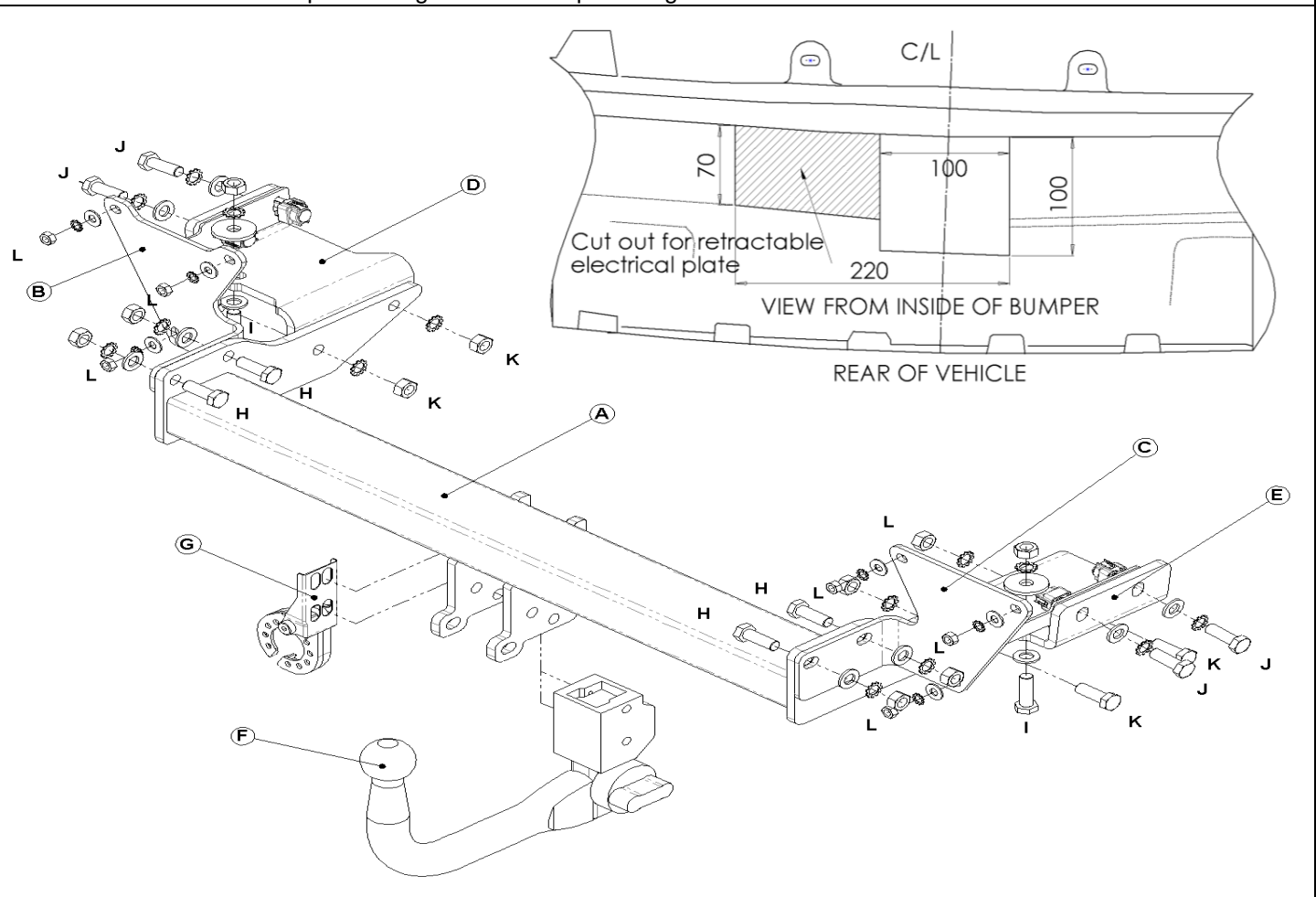
MATERIALS

A	1	Cross Bar.
B	1	Left Panel Side Arm.
C	1	Right Panel Side Arm.
D	1	Left Chassis Side Arm.
E	1	Right Chassis Side Arm.
F	1	Neck Option
G	1	Electrical Plate
H	4	M12x35 Bolt, M12 Form A Washer, M12 Loch Washer and M12 Nut.
I	2	M12x40 Bolt, M12 Form A Washer, M12x40 Washer, M12 Loch Washer and M12 Nut.
J	4	M12x35 Bolt, M12 Form A Washer, M12 Loch Washer.
K	4	M12x35 Bolt, M12 Loch Washer and M12 Nut.
L	2	M8 Nuts, M8 Lock Washers and M8x20 Washers.

Recommended torque settings:
Grade 8.8 bolts: M8 - 24Nm, M12 - 95 Nm, M16 - 200 Nm
Grade 10.9: M12 - 120Nm, M10 - 70Nm

FITTING

1. To remove bumper, open boot and remove 2 torque screws from each of the rear lights and remove lights.
2. Remove 2 torque screws from top of bumper and 4 bolts from underneath (central area)
3. Drill out rivets from either side of the underneath of the bumper and remove bolts from inside wheel arch.
4. Carefully remove wheel arch trim on each side enough to remove the torque screws fixing bumper to vehicle.
5. Undo electrical housing for bumper and remove bumper.
6. Now remove the rear crash beam (this will be re-fitted after).
7. Fully fit parts **D** and **E** to chassis rail and torque up bolts. Then loosely attach **B** and **C** to **A**.
8. Attach parts **B** and **C** to the rear panel and place the crash beam back on over parts **B** and **C**.
9. Tighten all fixings to there required torque settings
10. Make the required cut in the bumper, re-fit bumper and replace rivets supplied.
11. Fit the desired neck option and tighten bolt to torque setting.



W0001CH24U-FIT\$011501120000



Notice de Montage

Attelage
Pour Jeep Cherokee KL 2014- CH24U

Designation

A	1	Traverse principale.
B	1	Taquet gauche.
C	1	Taquet droit.
D	1	Bras latéral gauche.
E	1	bras lateral droit.
F	1	Rotule choisie
G	1	Plaque de support de prise
H	4	Boulons M12x35, écrous, rondelles et rondelles freins.
I	2	Boulons M12x40, écrous, rondelles et rondelles freins.
J	4	Boulons M12x35, rondelles et rondelles freins.
K	4	Boulons M12x35, écrous et rondelles freins.
L	2	Ecrous M8, rondelles Ø20 et rondelles freins.

Couple de serrage: Classe 8.8:

M8 - 24Nm, M12 - 95 Nm, M16 - 200 Nm

Classe 10.9:

M12 - 120Nm, M10 - 70Nm

Installation

1. Démontez le pare-chocs (ouvrez le coffre et enlevez la visserie maintenant les feux et démontez le feux, enlevez 2 vis torx sur la face supérieure du pare-chocs et 4 boulons sous le pare-chocs. Percer les rivets de chaque côté du pare-chocs et enlevez le boulons situé dans le passage de roue. Pousser le pare-boue pour accéder au vis vertical situé derrière celui-ci.
2. Débrancher le faisceaux et enlevez le pare-chocs.
3. Démontez la traverse de pare-chocs (celle-ci sera réinstaller).
4. Positionner les bras latéraux **D & E** et serrer la visserie au couple de serrage.
5. Sans serrer, attachez les taquets **B & C** à la traverse **A**.
6. Attachez les taquets **A, B & C** au panneau arrière et **réinstallez la traverse de pare-chocs**.
7. Serrer toute la visserie au couple recommandé
8. Découper le pare-chocs et remplacer les rivets par ceux fournis.
9. Installer la rotule choisie comme indiqué dans la notice fournis séparément.

