



Special cage nut installation guide

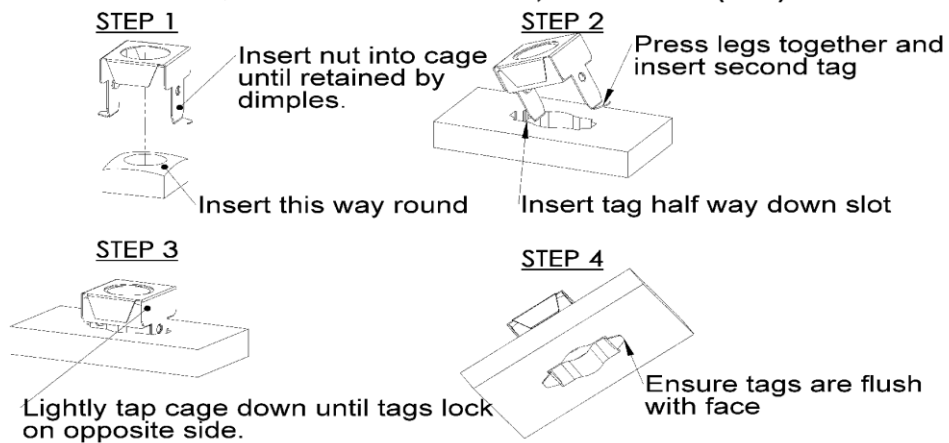
Caution: The special cage nut retainers are designed to fail if over tightened, protecting threaded nut from damage.

DO NOT OVER TIGHTEN –M12 BOLTS (8.8)= 80Nm, M10 BOLTS (10.9) = 70Nm.

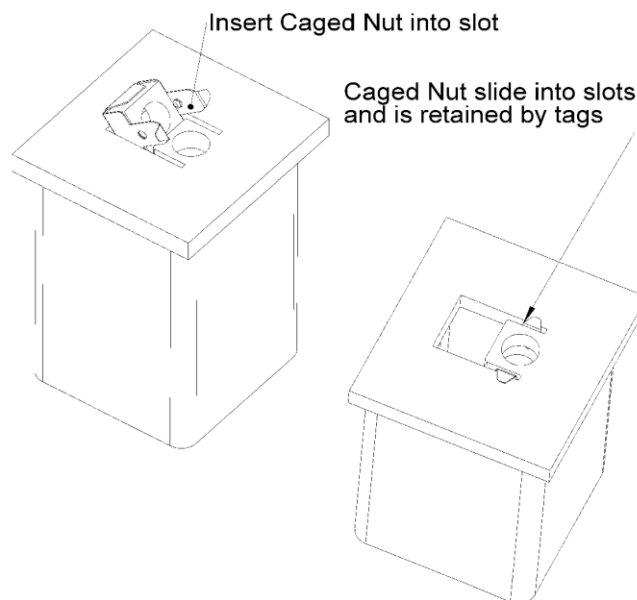
Inserting Caged Nut into open hole (e.g. sidearm)

CAUTION: The special cage nut retainers are designed to fail if over torqued, protecting threaded nut from damage.
Do not use this feature as a measure of torque, always use a torque wrench.

DO NOT OVER TORQUE - M12 BOLTS =80Nm, M10 BOLTS (10.9)=70Nm



Inserting Caged Nut into closed hole (e.g. end of cross tube)



W0001CL93-FIT\$010912090000



Notice de Montage

ATTELAGE
Pour MITSUBISHI L200 PICKUP
2006-

CL93A

MATERIELS

A	1	Traverse principale conforme a la norme international 94/20/EC A50-1
B	1	Entretoise d'accouplement
D	2	Supports latérales
E	12	Boulons M12 x 35 x 1.75mm, 10x écrous Nyloc, 2 x rondelles plates (30mmØ) et 2 écrous prisonniers spéciaux
E1	2	Platine a écrous
F	2	Taquet
G	6	Boulons M12 x 35 x 1.75mm écrous Nyloc et rondelles plates (30mmØ)
BC	12	Capuchons a boulons
Z	1	Support de prise électrique ZEP35 (non illustré)
CB	2	Boulons M16 x 50 x 2.0mm, rondelles freins et écrous

MONTAGE

3. Assembler les écrous prisonnier (E) comme illustré ci-dessous au platine a écrous (E1) sans serrer monter les supports latéraux (D) au trous existant dans le châssis a l'aide des platines a écrous (E1) sur la face intérieure du châssis avec la visserie (E) sur chaque coter avec les rondelles plates sur la face interne du châssis.
4. Sans serrer monter les taquets (F) aux supports latéraux (D) et sur le dessous du châssis a l'aide des boulons restant (E). Monter la traverse principale (A) aux supports latéraux (D) a l'aide des boulons (G). Serrer toute la visserie. Mettez les capuchons sur les boulons (G) et (CB).

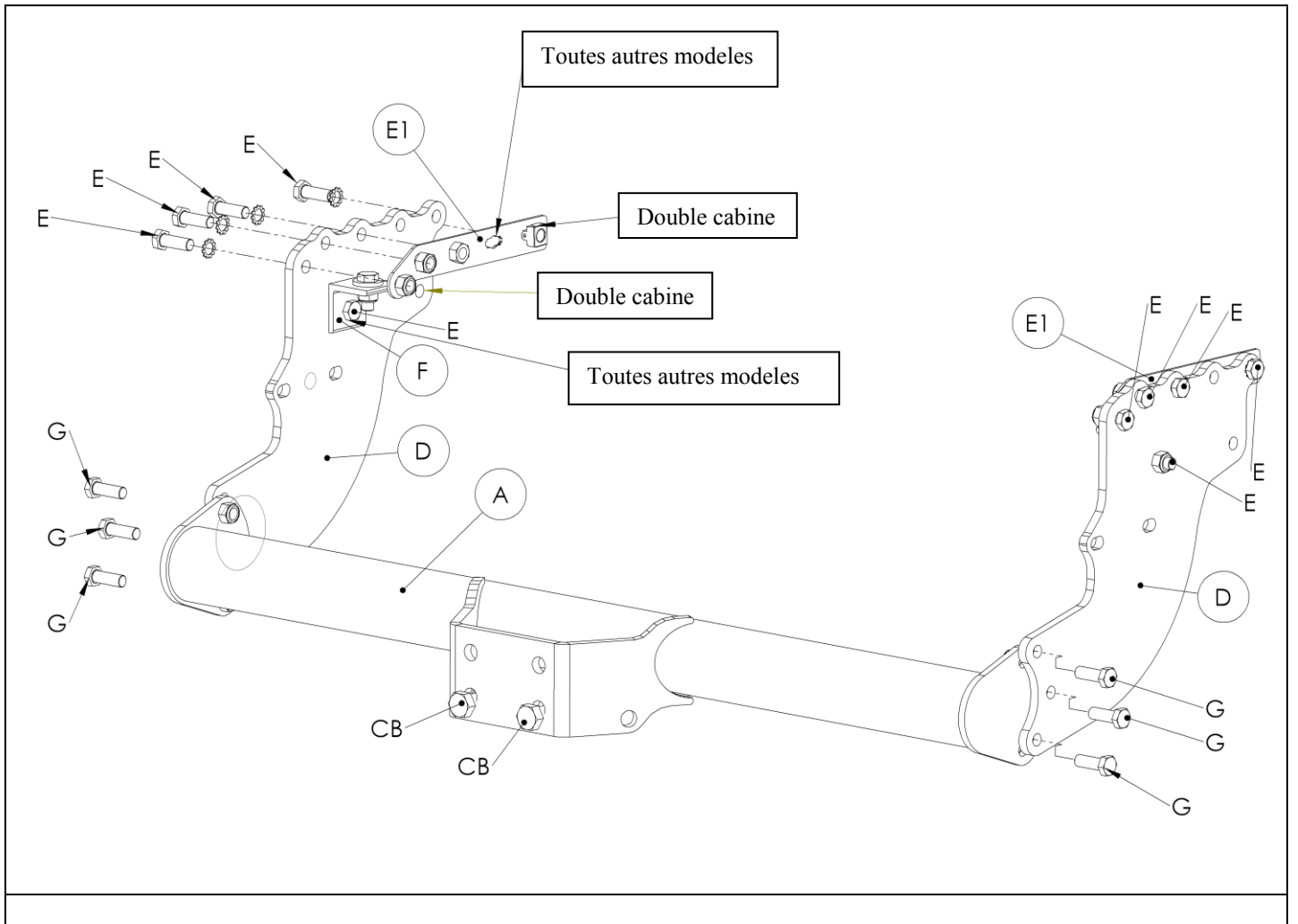
Couple de serrage recommandé : M12 - 95 Nm, M16 – 214 Nm

Remarque : Cet attelage doit être utilisé avec une boule de remorquage Witter (référence produit Z11) ou une boule de remorquage Classe A50-1 ou A50-X se conformant dimensionnellement à A50-1 avec une valeur 'D' et 'S' supérieure ou égale à celle de l'attelage.

Veillez-vous reporter aux données techniques du véhicule pour les limites de masse tractable et du poids admis sur la boule, **lesquelles sont à observer.**



W0001CL93-FIT\$010912090000



W0001CL93-FIT\$010912090000



Notice de Montage

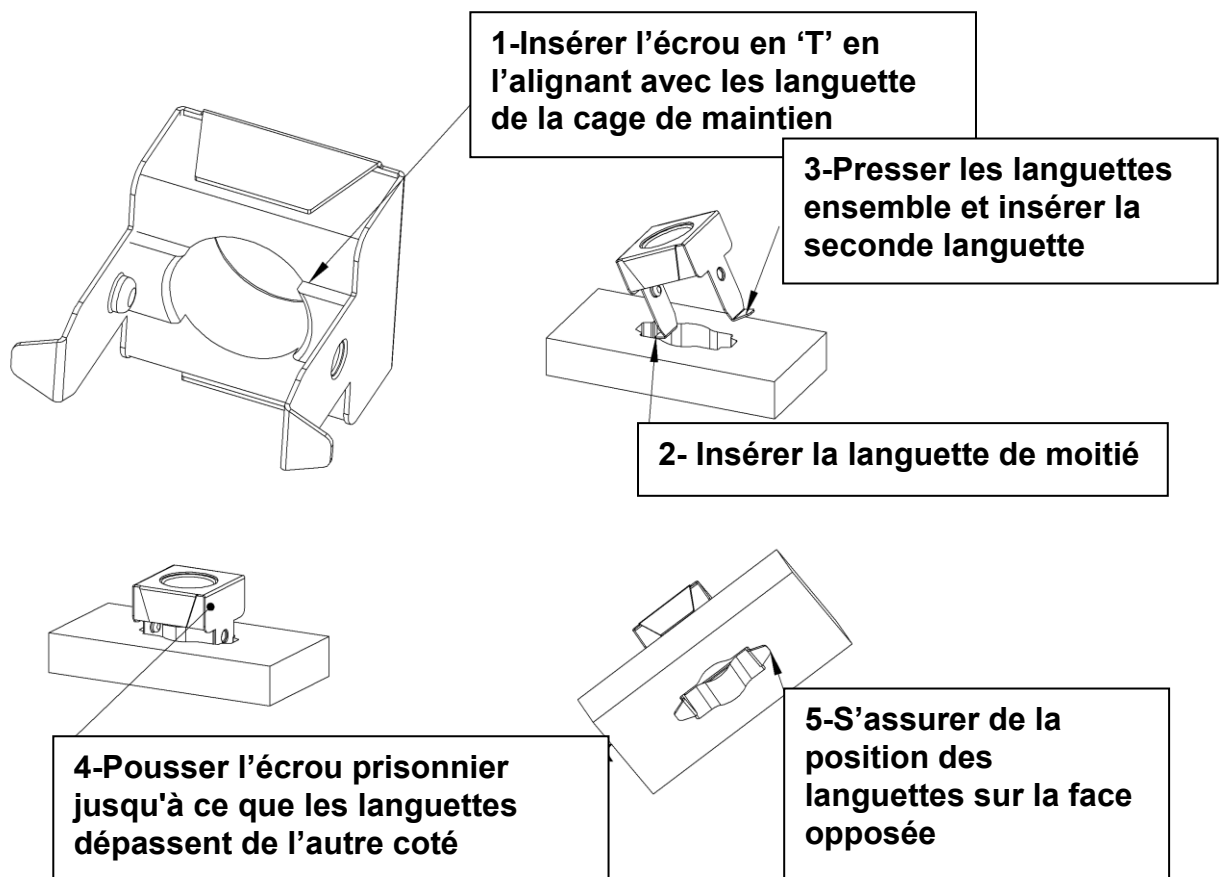
Guide de montage pour l'assemblage des écrous prisonnier noir 'T' FST-00428

Pour l'assemblage des écrous prisonnier carré gris utiliser la notice FST-00407

Assemblage

Insérer comme indiqué ci-dessous.

Couple de serrage recommandé: Boulons de Classe 8.8: M8 - 24Nm, M10 - 52 Nm, M12 - 80 Nm, M14 - 130 Nm, M16 - 200 Nm Boulons de Classe: M12 – 120Nm, M10 – 70Nm M8- 35Nm



W0001CL93-FIT\$010912090000