



# Fitting Instructions

DT140U  
TOWBAR for  
For Nissan Juke 2WD 2010- DT140&  
For use with 2005 Necks DT140Q

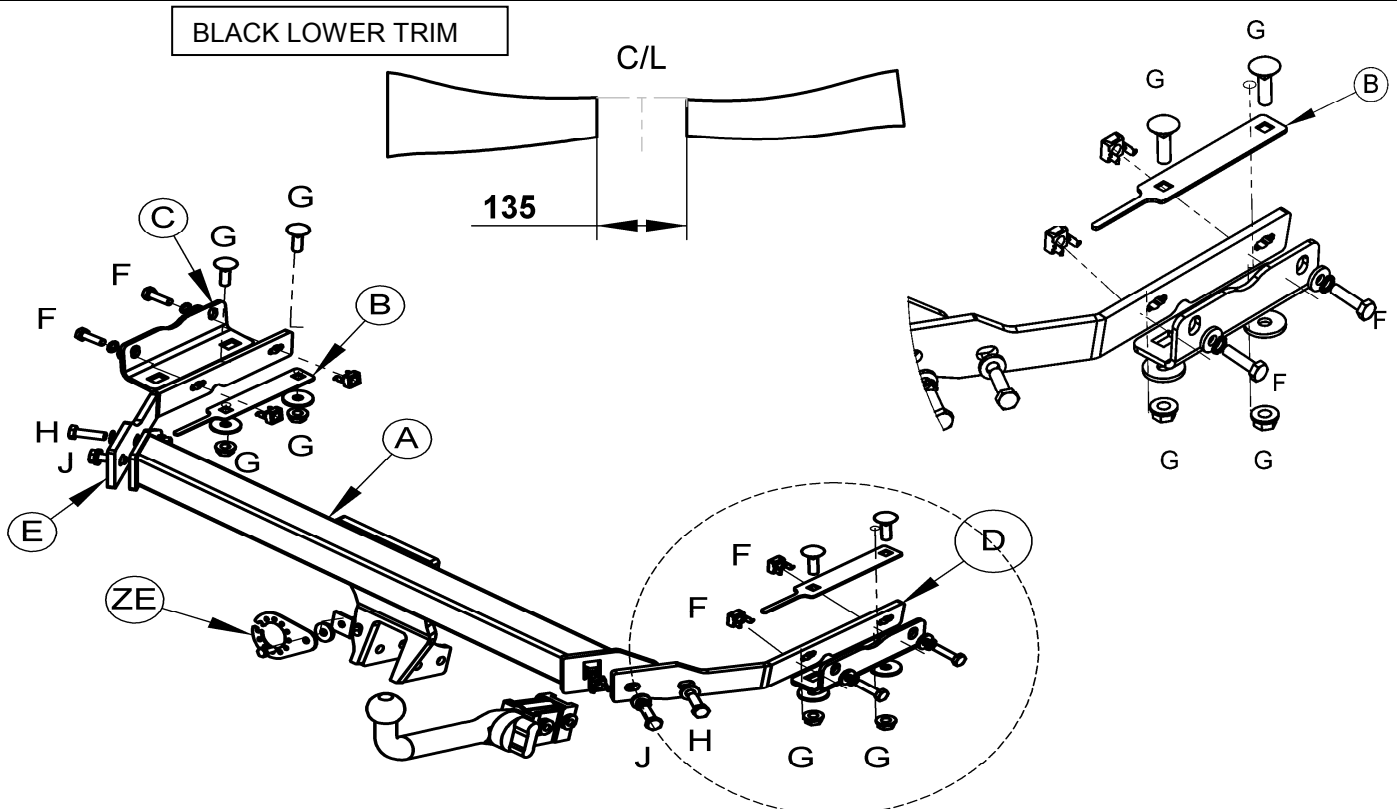
## MATERIALS

A	1	Towbar Mainframe
B	2	Chassis Insert
C	2	Chassis Profiles
D	1	Right Side Arm
E	1	Left Side Arm
F	4	M12 x 40 x 1.75 Bolts, Lock Washers, Flat Washers (30mm O.D), Cage Nut Retainers & M12 x 1.75 'T' Nuts.
G	4	M10 x 40 x 1.5 Coach Bolts, 4 Flat Washers (40mm O.D) & M10 Serrated Flange Nuts.
H	2	M12 x 40 x 1.75 Bolts, 4 Flat Washers (30mm O.D) & M12 Serrated Flange Nuts.
J	2	M12 x 40 x 1.75 Bolts, Lock Washers & 2 Flat Washers (30mm) Cage Nut Retainers & M12 x 1.75 Square Nuts
K	4	M12 Bolt Caps (Not shown)
ZE	1	Flip up assembly + ZE05

## FITTING

1. To remove bumper, open tailgate to expose 2 bolts each side and remove. Within arch undo two plastic plugs each side, remove arch to expose hidden tip screw and remove.
2. Unscrew Fog light bulb and pull bumper rearward. Remove crash beam and upper foam. These will not be used again Refit original M6 bolts to crash beam holes on rear panel.
3. Fit coach bolts into chassis profiles (B) as per diagram and place into lower chassis face and align with holes.
4. Using chassis profiles (C) place on the outside of the chassis rail, and use nuts (G) from underside of chassis to hold B and C in place.
5. Fit cage nuts into side arms (D & E) as per diagram. Fit arms into chassis rails and align with Bolt holes, use fixings F through C brackets, chassis rail and side arms. Leave loose to aid alignment.
6. Insert crossbar in between side arms then tighten using Bolts (H) and (J). **Tighten all remaining fasteners to specified torque.**
7. Refit lower black trim and cut into two halves as shown. Fix to rear valance using existing plastic plugs
8. Refit bumper and reconnect Fog light.
9. Attach the chosen Neck and Electrical Plate (ZE) Fully tighten all bolts. Fit bolts caps (F).

**Recommended torque settings:** Grade 8.8 bolts: M8 - 24Nm, M10 - 52 Nm, M12 - 80 Nm, M14 - 130 Nm, M16 - 200 Nm  
Grade 10.9: M12 - 120Nm, M10 - 70Nm M8- 35Nm



W0001DT140U-FIT\$011011030000



# Notice de Montage

DT140U  
Attelage  
Pour Nissan Juke 2 roue motrice 2010-  
Pour utiliser avec la série de ferrure 2005 DT140&  
DT140Q

## Designation

A	1	Traverse principale
B	2	Platines de support
C	2	Entretoises latérales
D	1	Bras latérale droit
E	1	Bras latérale gauche
F	4	Boulons M12 x 40 x 1.75, rondelles frein, rondelles plates (Ø30mm), & écrous prisonniers carrés noir M12 x 1.75
G	4	Boulons à collet M10 x 40 x 1.5, 4 rondelles plates (Ø40mm) & écrous M10 à embase.
H	2	Boulons M12 x 40 x 1.75, 4 rondelles plates (Ø30mm) & M12 écrous M12 à embase.
J	2	Boulons M12 x 40 x 1.75, rondelles freins, 2 rondelles (Ø30mm) & écrous prisonnier carrés chromés M12 x 1.75
K	4	Cache écrous M12 (Non illustré)
ZE	1	Kit de plaque électrique escamotable + ZEQ5

## Montage

1. Pour démonter le pare-chocs, ouvrir le coffre pour exposer 2 boulons de chaque coté et enlever les. Dans les passages de roue enlever les agrafes en plastique (2 de chaque coté), Pousser le pare-boue sur le coté pour accéder aux vis verticaux cachés derrière et enlever les.
2. Débrancher l'antibrouillard arrière et tirer sur le pare-chocs vers l'arrière. Enlever la traverse de pare-chocs et la mousse supérieure. Elles ne seront pas réutiliser. Repositionner la visserie d'origine M6 de la traverse de pare-chocs sur le panneau arrière. Enlever le carter inférieur en plastique noir.
3. Localiser les boulons à collet dans les platines de support (B) comme indiqué sur le schéma et positionner dans les longerons en les alignant avec les trous de fixations de l'attelage.
4. A l'aide des entretoises latérales (C) positionner sur la face extérieure des longerons et de la visserie (G) positionnée sous les longerons, fixer (B) & (C) au châssis.
5. Assembler les écrous prisonniers dans les bras latéraux (D & E) comme indiqué sur le schéma. Insérer les bras latéraux dans les longerons en les alignant avec les trous de fixations, et à l'aide de la visserie (F) traversant les entretoises latérales (C), les longerons et les bras latéraux, fixer les sans serrer.
6. Insérer la traverse principale entre les bras latéraux et fixer la à l'aide de la visserie (H) & (J) et serrer la au couple de serrage recommandé. **Serrer toute la visserie restante au couple de serrage recommandé.**
7. Remonter le carter inférieur noir à l'aide des agrafes d'origine et couper le comme indiqué ci dessous.
8. Remonter le pare-chocs et rebrancher l'antibrouillard.
9. Fixer la ferrure choisie et la plaque électrique (ZE). Serrer complètement la visserie. Positionner les caches écrous (K).

Couple de serrage recommandé: **Classe 8.8:** M8 - 24Nm, M10 - 52 Nm, M12 - 80 Nm, M14 - 130 Nm, M16 - 200 Nm  
**Classe 10.9:** M12 - 120Nm, M10 - 70Nm M8- 35Nm

