



Fitting Instructions

TOWBAR
For Fiat 500 FT74AU
& 500S (2008-)

MATERIALS:

A	1	Cross Bar
B	1	Side Bracket
C	1	Side Bracket
D	2	Spacer
E	2	Witter Cage Nut Carrier
F	4	M10 x 35 x 1.5p Bolts, Lock Washers, Witter Cage Nuts and Retainers
G	4	M12 x 30 x 1.75p Bolts, Lock Washers and Nuts
H	2	M8 x 35 x 1.25p Bolts, Lock Washers, Nuts and Plain Washers (25mm O.D.)
ZE	1	Retractable Electrical Plate
ZX	1	Chosen Neck Kit (Detachable shown for illustration purposes only)

Note: This tow bar must be used with either a Witter neck kit or Class A50-1 or A50-X tow ball, which dimensionally conforms to A50-1 with a 'D' and 'S' value greater than or equal to that of the tow bar.

FITTING:

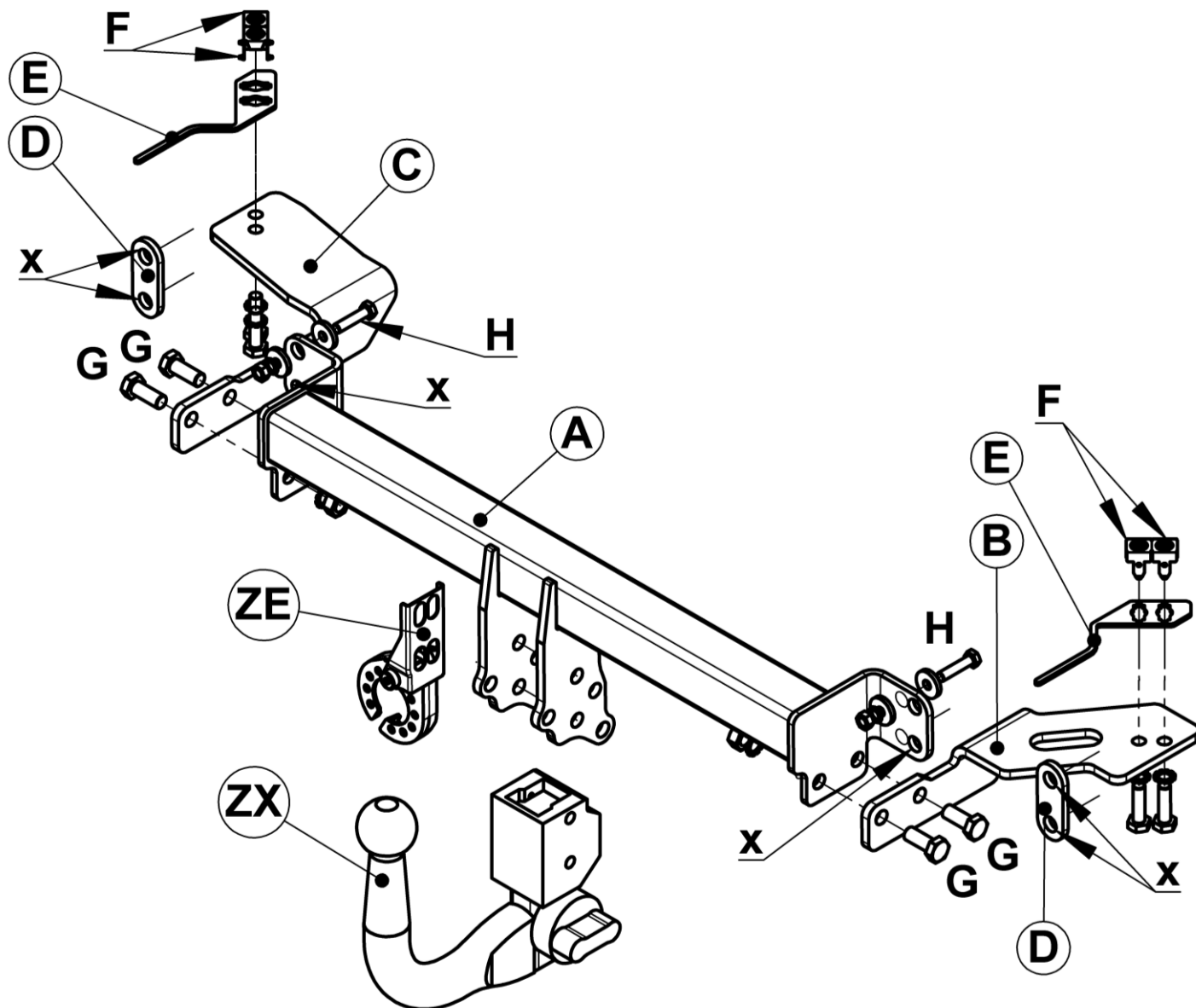
1. Remove each rear light cluster (2 screws on side of moulding then pull rearwards).
2. Remove the bumper (1 Torx screw exposed by removal of light clusters, 2 screws on bottom edge, 2 wheel arch screws and 1 Torx tip screw in each wheel arch).
3. Remove the inner steel bumper beam (3 nuts each end).
4. Detach exhaust silencer from its mounting rubbers to gain access to underside of chassis rail.
5. Pre-assemble the Witter Cage Nuts (F) to the Cage Nut Retainers (E) using Cage Nut Fitting Instructions (Take note of the orientation of Cage Nut Retainers (E)).
6. Carefully insert the Cage Nut Retainers (E) into each chassis rail and position above the square hole in the bottom face of the chassis (Note the orientation to the corners of each square hole).
7. Assemble each Side Bracket (B & C) to underside of each chassis rail using fasteners (F) through the chassis' square holes (Note the orientation of each Bolt to the corners of each square hole).
8. Assemble cross-tube to vehicle rear panel, locating over the lower bumper beam stud at each end. Loosely secure to Side Brackets (B & C) using fasteners (G).
9. Re-fit the steel bumper beam, with Spacers (D) between the beam ends and vehicle rear panel on outer stud mountings, and secure with original Nuts (X).
10. Complete the fitting of the steel bumper beam using fasteners (H) through the two remaining upper mounting holes. (Use a plain washer under each nut and one under head of each M8 Bolt.)
11. Assemble the chosen Neck Kit (ZX) and Retractable Electrical Plate (ZE) to Cross Bar (A) using fasteners provided.
12. **Fully tighten all fasteners to recommended torque settings.**

Recommended torque settings:

Grade 8.8 bolts: M8 - 24Nm, M10 - 52 Nm, M12 - 80 Nm, M14 - 130 Nm, M16 - 200 Nm

Grade 10.9: M12 - 120Nm, M10 - 70Nm M8- 35Nm





BUMPER CUT (USE AS A GUIDE ONLY):

FIAT 500 – 80MM WIDE x 20MM DEEP AT BUMPER CENTRE LINE

FIAT 500S – 80MM WIDE x 80MM DEEP AT BUMPER CENTRE LINE

IF USING A FLIP UP ELECTRICAL KIT AMEND THE BUMPER CUT ACCORDINGLY



Notice de montage

Attelage pour
Fiat 500 FT74AU
& 500S (2008-)

Désignation:

A	1	Traverse principale
B	1	Bras latéral droit
C	1	Bras latéral gauche
D	2	Entretoise
E	2	Platine pour écrous prisonnier Witter
F	4	Boulons M10 x 35 x 1.5p, rondelles freins et écrous prisonnier Witter
G	4	Boulons M12 x 30 x 1.75p, rondelles frein et écrous
H	2	Boulons M8 x 35 x 1.25p, rondelles freins rondelles plates Ø25mm et écrous
ZE	1	Plaque de support de prise escamotable
ZX	1	Rotule choisie (RDSO utiliser pour illustration uniquement)

Remarque: Cet attelage doit être utilisé avec soit une rotule Witter (Référence Z11) ou une rotule de classe A50-1 ou A50-X dimensionnée conformément à la classe A50-1 avec une valeur 'D' et 'S' supérieure ou égale à celle de l'attelage.

Veillez-vous référer aux données du constructeur pour le poids tractable maximum du véhicule et le poids maximum admis sur la boule.

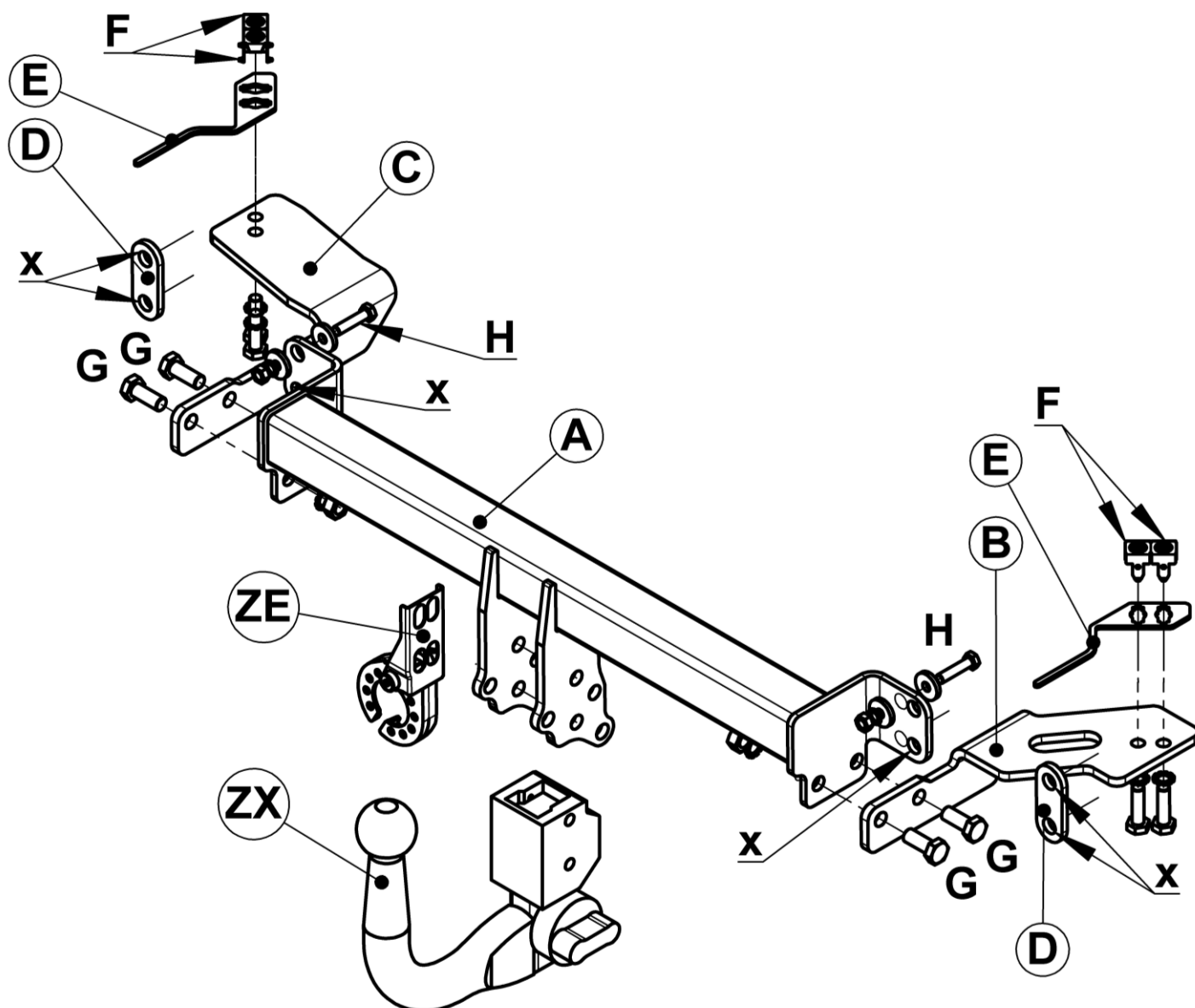
Installation:

1. Démonter les feux arrière (2 vis sur le coter et tirer les feux vers l'arrière).
2. Démonter le pare-chocs (1 Torx derrière les feux, 2 vis sur l'arête inférieur du pare-chocs, 2 vis dans les passages de roue et 1 vis dans chaque extrémité du pare-chocs).
3. Enlever la traverse de pare-chocs (3 écrous de chaque côté).
4. Abaisser le silencieux de façon à pouvoir accéder aux points de fixations de l'attelage sous le châssis.
5. Assembler les écrous prisonniers (F) sur les platines (E) à l'aide de la notice fournie séparément (Faire attention à l'orientation des écrous prisonnier).
6. Avec précaution, insérer les platines (E) dans les longerons et positionner les au-dessus des trous carré en vous aidant du schéma ci-dessous pour l'orientation des platine.
7. Attacher sans serrer les bras latéraux (B & C) sous les longerons à l'aide de la visserie (F) aux platine E).
8. Positionner la traverse principale sur les ergots de fixation de la traverse de parechocs et sans serrer, attacher la aux bras latéraux (B & C) à l'aide de la visserie (G).
9. Positionner les entretoises (D) sur le panneau arrière et sans serrer, attacher la traverse de pare-chocs a l'aide de la visserie d'origine (X) et la visserie (H) pour les trous supérieur (utiliser une rondelle sous chaque écrou et boulons M8)
10. Attacher la rotule choisie (ZX) & la plaque de support de prise (ZE) à l'aide des notices fournies séparément.
11. **Serrer toutes la visserie au couple recommandé.**
12. Découper le pare-chocs en vous servant du schéma ci-dessous comme guide uniquement et remonter le.

Couple de serrage recommandé:

Visserie de Classe 8.8: M8 - 24Nm, M10 - 52 Nm, M12 - 80 Nm, M14 - 130 Nm, M16 - 200 Nm

Classe 10.9: M12 - 120Nm, M10 - 70Nm M8- 35Nm



Découpe de pare-chocs (contrôler la taille de la découpe):

FIAT 500 – 80MM large x 20MM de profondeur

FIAT 500S – – 80MM large x 80MM de profondeur

L'utilisation de la plaque de support de prise escamotable, la découpe devras être agrandit