



Fitting Instructions

TOWBAR **G108U**
For Vauxhall Insignia
Hatch, Saloon & Estate
2009-

MATERIALS

A	1	Cross Bar
C	1	Side Bracket (R.H. Side)
D	1	Side Bracket (L.H. Side)
E	2	M12 x 35 x 1.75 Bolts, Lock Washers and Silver Witter Cage Nuts & Retainers
F	2	M12 x 35 x 1.75 Bolts, Lock Washers, and Nuts
G	4	Existing M10 Crash Beam Nuts
H	4	M12 x 35 x 1.75 Bolts, Lock Washers, Ø40 Flat Washers, and Black Witter Cage Nuts & Retainers
ZE	1	Electrical Plate Bracket (ZEQ4)
ZP	1	Flip-Up Electrical Plate Kit (Z99)
ZQ	1	3013 Series next kit.

Note: This towbar must be used with either a Witter Neck Kit (3013 series) or Class A50-1 or A50-X towball dimensionally conforming to A50-1 with a 'D' and 'S' value greater than or equal to that of the towbar.

FITTING

1. Remove rear light clusters to gain access to top-corner bumper securing clips (Plastic wing nuts, access via boot side trim covers)
2. Remove bumper. (Plastic clips along bottom edge, 3 wheel arch screws, 2 clips under each light cluster and pull off clips on sides and top edge)
3. Remove Inner Bumper beam and retain Nuts for re-use.
4. Lower exhaust silencer(s) by removing support brackets from rear panel.
5. Pre-assemble the Witter Cages Nuts (fasteners H) to Side Brackets (C & D), using separate instructions.
6. Insert Side Brackets (C & D) into open ends of chassis rails so that holes (G) are located over two of the Bumper Beam studs.
7. Loosely secure Side Brackets using fasteners (H) and existing nuts (G) **Note: Use holes shown for Hatch/Saloon models and holes H1 for Estate models**
8. Pre-assemble the Witter Cages Nuts (fasteners E) to the ends of Cross Bar (A), using separate instructions.
9. Assemble Cross Bar (A) to Side Brackets (C & D) using fasteners (E) and (F).
10. Assemble the chosen Neck Kit (ZQ), Electrical Plate Bracket (ZE) and Retractable Electrical Plate Kit (EP) to Cross Bar (A) using fasteners from the Neck kit.
11. **Fully Tighten all Fasteners**
12. Re-locate exhaust silencer(s) and re-fit exhaust silencer bracket(s) to rear panel.
13. Cut bumper as shown and re-fit.

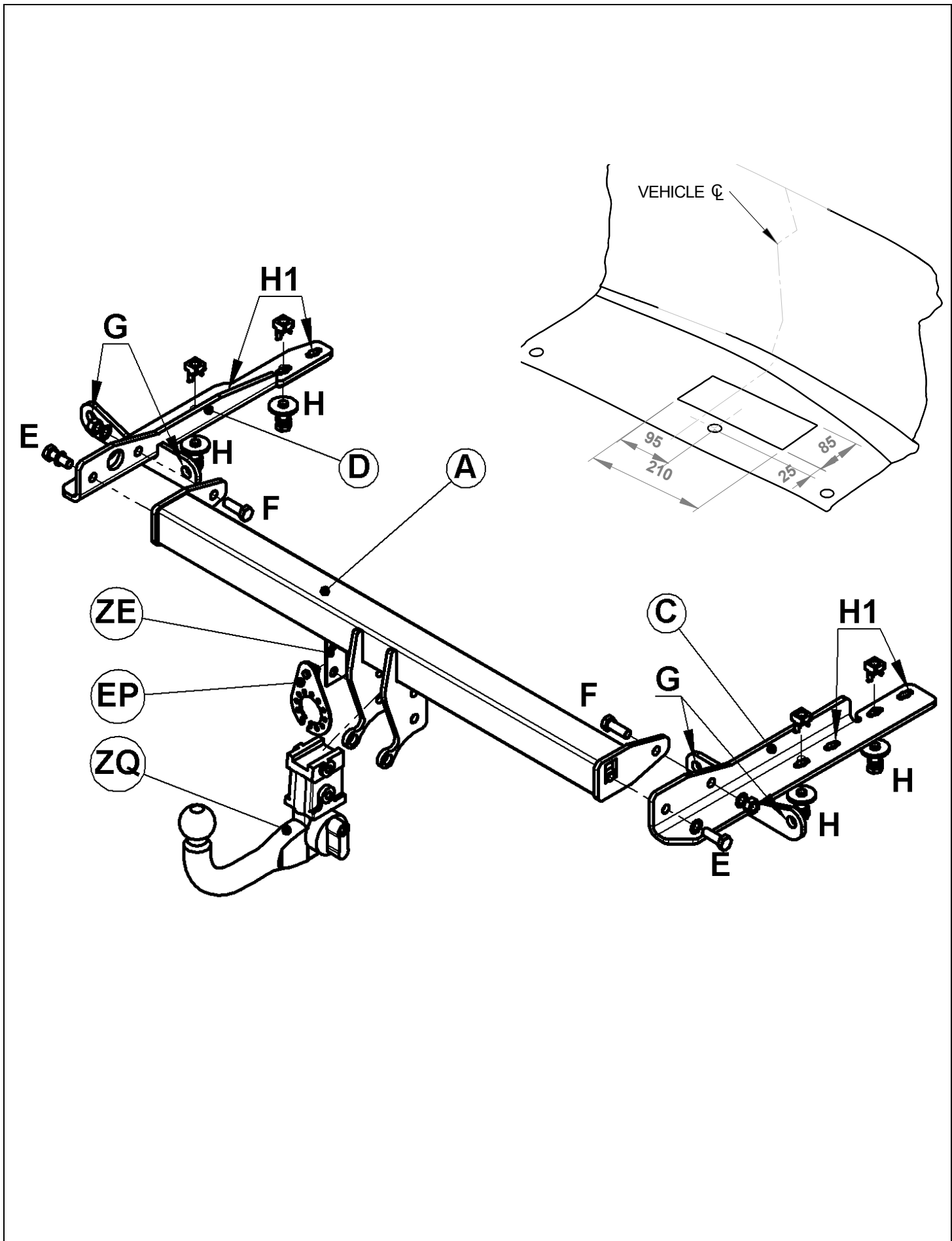
Recommended torque settings:

Grade 8.8 bolts: M8 - 24Nm, M10 - 52 Nm, M12 - 80 Nm, M14 - 130 Nm, M16 - 200 Nm

Grade 10.9: M12 - 120Nm, M10 - 70Nm M8- 35Nm



W0001G108U-FIT\$010901190000





Notice de Montage

ATTELAGE **G108U**
Pour Vauxhall Insignia
Hatch, Berline & Break
2009-

MATERIELS

A	1	Traverse principale
C	1	Bras latérale droit
D	1	Bras latérale gauche
E	2	Boulons M12 x 35 x 1.75, rondelles freins et écrous prisonnier argenté
F	2	Boulons M12 x 35 x 1.75 rondelles freins et écrous
G	4	Boulons M10 existants de la traverse de pare-choc
H	4	Boulons M12 x 35 x 1.75 rondelles freins, rondelles plates Ø40mm et écrous prisonnier Witter noir
ZE	1	Support de plaque électrique (ZEQ4)
ZP	1	Kit de support de prise électrique escamotable (Z99)
ZQ	1	Ferrure de séries 3013

Remarque : Cet attelage doit être utilisé avec une ferrure Witter (séries 3013) ou une boule de remorquage Classe A50-1 ou A50-X se conformant dimensionnellement à A50-1 avec une valeur 'D' et 'S' supérieure ou égale à celle de l'attelage.

MONTAGE

1. Retirez les feux arrière afin d'accéder aux clipses dans les coins supérieure du pare-choc (écrous de fixation situé dans le coffre sous la garniture derrière les feux).
2. Démontez le pare-choc. (clipses en plastique au long de l'arrêt inférieure, 3 vis du passage de roue, 2 vis dessous chaque feu et retirer des clipses sur les cotés et l'arrête supérieure)
3. Démontez la traverse de pare-choc et garder la visserie.
4. Baisser le silencieux en retirant les traquets de supports du panneau arrière.
5. Assembler les écrous prisonniers Witter (visserie H) au bras latéraux (C et D) en utilisant la notices de montage fourni séparément.
6. Insérez les bras latéraux (C et D) dans les extrémités des longerons afin que les trous (G) soient positionnés sur les goujons de la traverse de pare-chocs.
7. Sans serrer, attacher les bras latéraux en utilisant la visserie (H) et écrous existant (G) **Remarque: utiliser les trous illustrée pour les modèles hayon/berline et les trous (H1) pour les modèles break.**
8. Assembler les écrous prisonnier Witter (visserie E) à chaque extrémitée de la traverse principale (A) en utilisant la notices de montage fourni séparément.
9. Fixer la traverse principale (A) au bras latéraux (C et D) en utilisant la visserie (E) et (F).
10. Monter la ferrure choisie (ZQ), le support de plaque électrique (ZE) et le kit de support de prise électrique escamotable (EP) a la traverse principale (A) en utilisant la visserie fourni avec la ferrure
11. **Serrer toute la visserie au couple de serrage recommandé.**
12. Repositionné le silencieux et remonter le support du silencieux au panneau arrière.
13. Découper le pare-choc comme illustrée et remontée le.

Couple de serrage recommandé :

Classe 8.8 bolts: M8 - 24Nm, M10 - 52 Nm, M12 - 80 Nm, M14 - 130 Nm, M16 - 200 Nm

Classe 10.9: M12 - 120Nm, M10 - 70Nm M8- 35Nm