



Fitting Instructions

HY64U
TOWBAR With -
For HYUNDAI TUCSON 2015 – 2034 Neck Series
KIA SPORTAGE 2016 –

MATERIALS:

A	1	Crossbar
B	1	Side Arm
C	1	Side Arm
D	4	M10 x 30 x 1.25mm Bolts, Lock Washers and Flat Washers (30mm O.D.)
E	4	M10 x 40 x 1.25mm Bolts, Lock Washers and Flat Washers (30mm O.D.)
F	4	M12 x 35 x 1.75mm Bolts and Nyloc Nuts
ZE	1	Electrical Plate
ZN	1	Chosen Neck Option

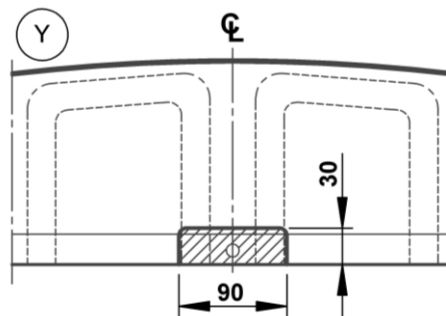
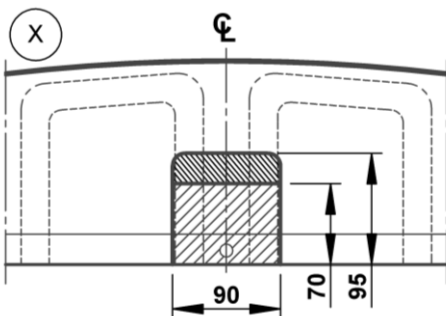
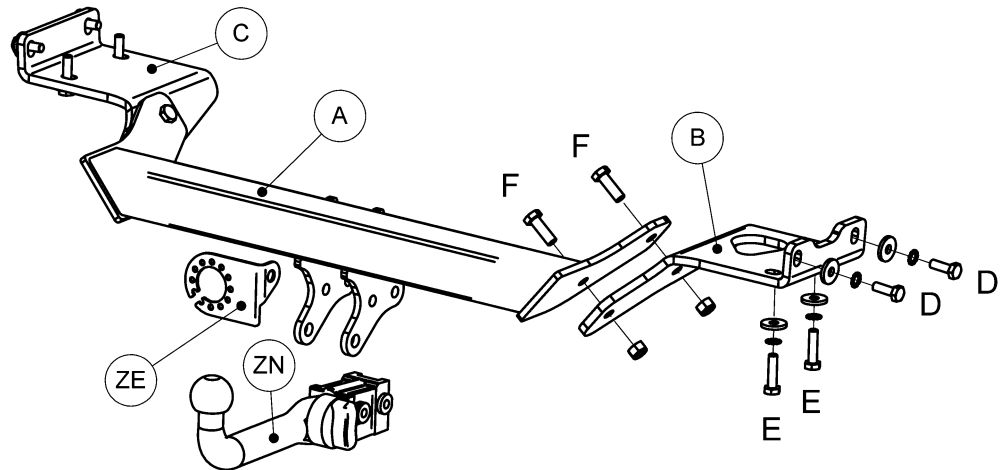
This towbar must be used with either a Witter Towball (part number Z11) or Class A50-1 or A50-X towball dimensionally Conforming to A50-1 with a 'D' and 'S' value greater than or equal to that of the towbar.

FITTING:

1. Remove any plastic undertray concealing the chassis rails.
2. Remove three plastic fixings from the centre of the bumper edge to allow greater bumper flexibility.
3. Free the exhaust from the rearmost rubber supports (support exhaust).
4. Remove any tape covering the mounting points, ensuring the chassis holes and mating surfaces are fully clear of any mastic compound and extrusions.
5. **Sportage only:** Use sketches below as a guide. Cut bumper as sketch X (GT-line), length 95mm for detachable necks only or Y (standard bumper). At the center of the vehicle cut the plastic bracket located between bumper edge and crash beam.
6. Pass the Sidearm (B) over the exhaust rubber and loosely attach it to the chassis using fixings (D) & (E). **Ensure that the Sidearm is not resting on the exhaust hanger.**
7. Using fixings (F) loosely attach Crossbar (A) to Sidearm (B), easing the Crossbar up behind the bumper.
8. Loosely attach Sidearm (C) to Crossbar (A) using fixings (F), and to the chassis using fixings (D) & (E).
9. Attach neck option (ZN) and electrical plate (ZE).
10. Ensure bar is correctly aligned before fully tightening all fixings to their correct torque setting.
11. Re-attach the exhaust to it's rubber and replace the fixings to the edge of the bumper.
12. Replace any undertray that may have been removed.

Please refer to the vehicle specification for the trailer weight and nose limits, which **must be observed**.

Recommended torque settings: Grade 8.8 bolts: M10 - 55 Nm, M12 - 95Nm



W0001HY64U-FIT\$011509110000



Notice de montage

Attelage pour **HY64U**
HYUNDAI TUCSON 2015 – A utiliser
KIA SPORTAGE 2016 – avec la série
2034 de rotule

Désignation:

A	1	Traverse principale
B	1	Bras latéral droit
C	1	Bras latéral gauche
D	4	Boulons M10 x 30 x 1.25mm, rondelles freins et rondelles (Ø30mm)
E	4	Boulons M10 x 40 x 1.25mm, rondelles freins et rondelles (Ø30mm)
F	4	Boulons M12 x 35 x 1.75mm et écrous Nylocs
ZE	1	Plaque de support de prise
ZN	1	Rotule choisie

Cet attelage doit être utilisé avec une boule de remorquage Witter (référence produit Z11) ou une boule de remorquage Classe A50-1 ou A50-X se conformant dimensionnellement à A50-1 avec une valeur 'D' et 'S' supérieure ou égale à celle de l'attelage.

Installation:

1. Enlever le/les carter en plastique protégeant le châssis.
2. Enlever les trois agrafes en plastiques de l'arête inférieure du pare-chocs.
3. Libérer le silencieux des supports les plus en arrière en caoutchouc (celui-ci doit être supporté).
4. Enlever les adhésifs des points de fixation et assurer vous que tous les points de contacts avec l'attelage soient propres et sans présences de mastic de protection.
5. **Sportage seulement:** Couper pare-chocs selon croquis X (GT-line), longueur 95mm pour seulement boules amovibles ou croquis Y (pare-chocs norme). Couper aussi sur le centre du véhicule le support de pare-chocs en plastique entre bord et le faisceau de l'accident.
6. Positionner le bras latéral (B) au-dessus de l'échappement et sans serrer, attacher le à l'aide de la visserie (D) & (E).
7. A l'aide de la visserie (F) et sans serrer, attacher la traverse principale (A) après l'avoir insérée dans le pare-chocs au bras latéral (B).
8. Sans serrer, positionner le bras latéral (C) à la traverse (A) à l'aide de la visserie (F), et au châssis à l'aide de la visserie (D) & (E).
9. Attacher sans serrer la rotule choisie (ZN) et la plaque de support de prise (ZE).
10. Contrôler l'alignement et serrer toute la visserie au couple de serrage recommandé.
11. Repositionner le silencieux et remonter les agrafes de l'arête inférieure du pare-chocs.
12. Repositionner le/les carter en plastique.

Remarque: Veuillez-vous reporter aux données techniques du véhicule pour les limites de masse tractable et du poids admis sur la boule.

Couple de serrage recommandé: Boulons de classe 8.8: M10 - 55 Nm, M12 - 95Nm

