



Fitting Instructions

TOWBAR
For KIA RIO 2010-

KA26U-FIT
For KA26
&
KA26Q

MATERIALS

A	1	Cross Bar with European facing to 94/20/EC A50-1
D	1	Right hand cleat
E	4	M12 x 40 x 1.25 Bolts, Lock Washers and 30mm O.D. Flat Washers
F	1	Safety Chain Plate
G	2	M10 x 40 x 1.5mm Bolts (10.9 Grade), Flat Washers, Lock Washers, and Special Nut Retainers with Square Nuts
Z	1	Electrical Plate (ZEP 2)

For use with either

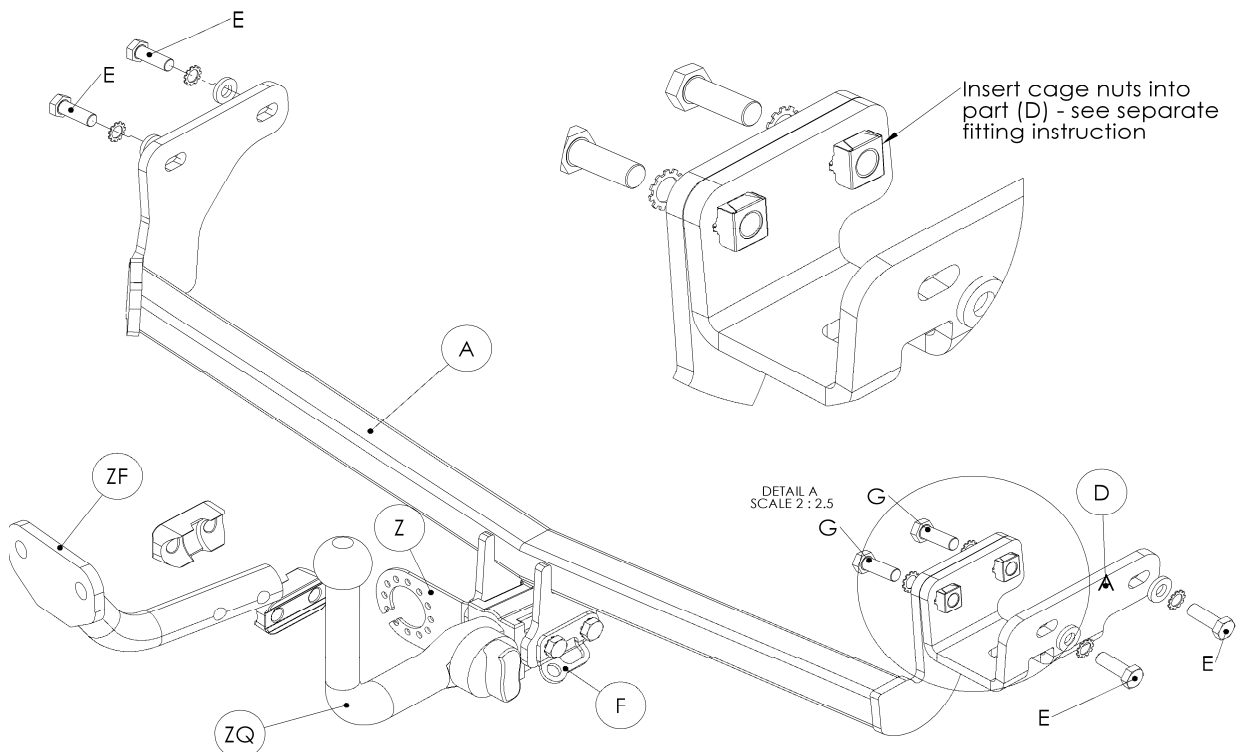
KA26 Flange neck option – ZF2030. **Note:** This towbar must be used with either a Witter Towball (part number Z11) or Class A50-1 or A50-X towball, which dimensionally conforms to A50-1 with a 'D' and 'S' value greater than or equal to that of the towbar.

KA26Q Detachable neck option – ZQ2030. Please refer to ZQ fitting instructions for installation

FITTING

1. Release rearmost exhaust hanger to lower exhaust, remove clips along bottom edge of bumper.
2. Assemble Special Cage Nuts as shown (PAGE 2) and insert into special holes of Cleat (D) as shown below, Loosely attach to existing captive nuts in chassis using Bolts (E) with flat washers.
3. Insert Crossbar (A) inside lower edge of bumper and loosely secure using (Bolts (E) and Bolts (G))
4. Fully Tighten Bolts and secure exhaust and bumper.
5. Attach neck option and fit electrical plate (Z) and Safety Chain Plate (F).

Recommended torque settings: Grade 8.8 bolts: M8 - 24Nm, M10 - 52 Nm, M12 - 80 Nm, M14 - 130 Nm, M16 - 200 Nm **Grade 10.9:** M12 – 120Nm, M10 – 70Nm M8- 35Nm



W0001KA26U-FIT\$12090020000



Notice de montage

Attelage
Pour KIA RIO 2010-

KA26U-FIT
Pour KA26
&
KA26Q

Désignation

A	1	Traverse principale conforme à la norme Européenne 94/20/EC A50-1
D	1	Taquet
E	4	Boulons M12 x 40 x 1.25, rondelles frein et rondelles plates (Ø30mm)
F	1	Anneau de chaîne de sécurité
G	2	Boulons M10 x 40 x 1.5mm (Grade 10.9), rondelles plates, rondelles frein, cages et écrous carré spéciaux
Z	1	Plaque électrique (ZEP 2)

Pour utiliser avec

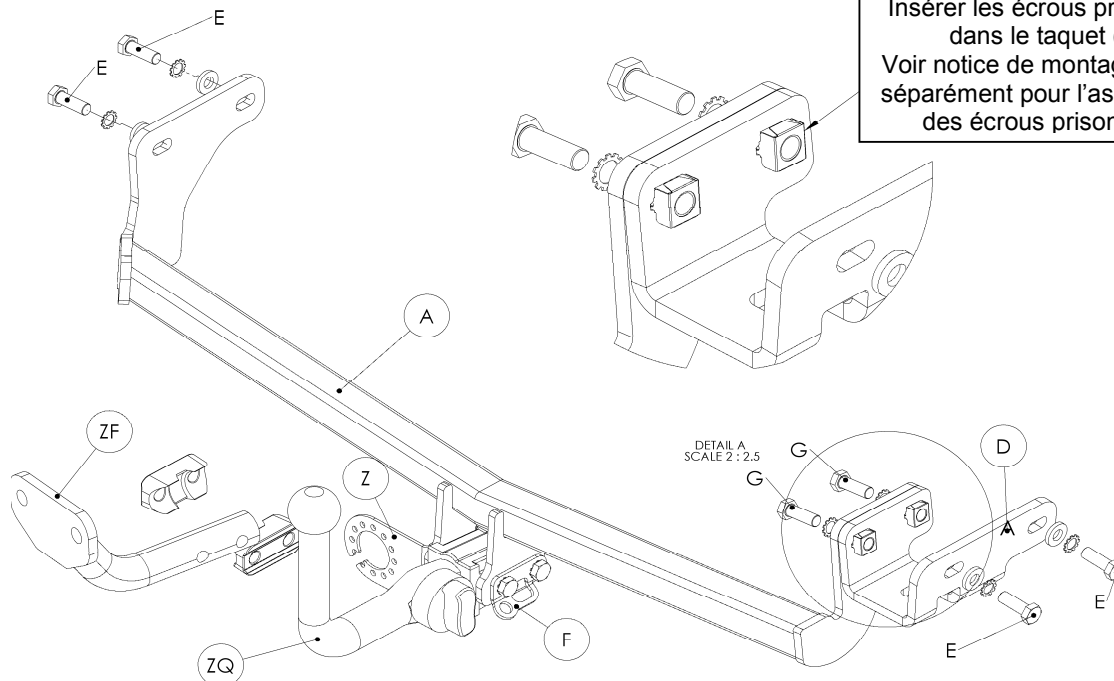
KA26 Rotule d'attelage standard – ZF2030. Remarque : Cet attelage doit être utilisé avec une boule de remorquage Witter (référence produit Z11) ou une boule de remorquage Classe A50-1 ou A50-X se conformant dimensionnellement à A50-1 avec une valeur 'D' et 'S' supérieure ou égale à celle de l'attelage

KA26Q rotule démontable sans outil (RDSO – ZQ2030). Référez vous s'il vous plaît à la notice de montage ZQ fournie séparément

Montage

1. Libérer le support arrière de l'échappement pour l'abaisser. Démontez les agrafes le long de l'arête inférieure du pare-chocs.
2. Assembler les écrous prisonniers comme indiqué sur le schéma et insérer les dans le taquet (D) comme indiqué ci-dessous. Sans serrer, fixer le taquet (D) aux écrous prisonniers existants dans le châssis avec la visserie (E) et les rondelles plate.
3. Insérer la traverse principale (A) dans la partie inférieure du pare-chocs et sécuriser le sans serrer en utilisant la visserie (E) et (G)
4. Serrer toute la visserie au couple de serrage recommandé et remonter le support de l'échappement et les agrafes du pare-chocs.
5. Fixer la rotule choisie, la plaque électrique (Z) et le support de chaîne de sécurité (F).

Couple de serrage recommandé: Boulon Grade 8.8: M8 - 24Nm, M10 - 52 Nm, M12 - 80 Nm, M14 - 130 Nm, M16 - 200 Nm **Grade 10.9:** M12 – 120Nm, M10 – 70Nm M8- 35Nm



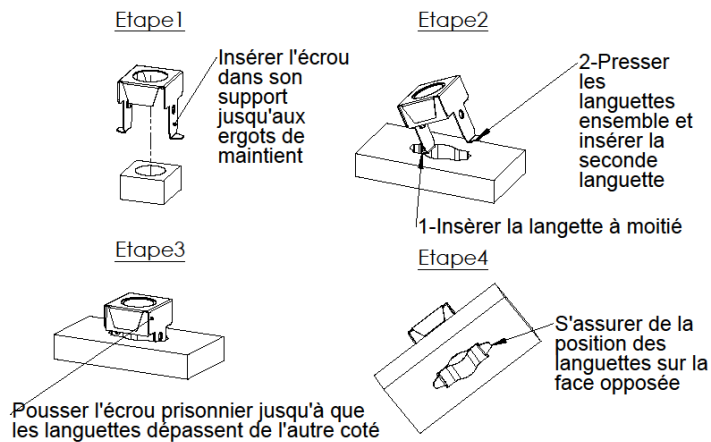


Guide d'installation pour les écrous prisonnier

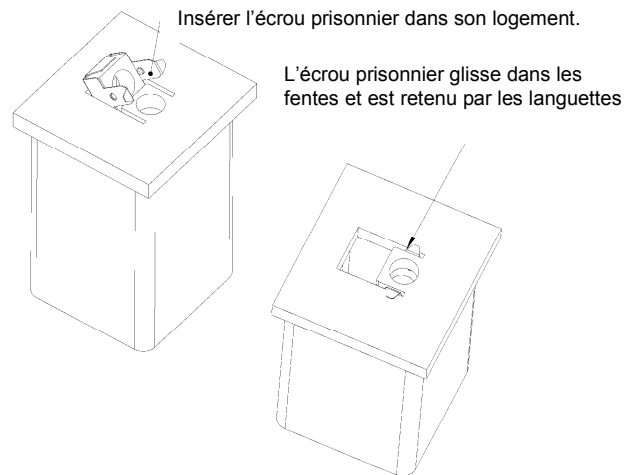
ATTENTION : Ces écrous prisonniers spéciaux sont conçus pour céder si le couple de serrage est dépassé, pour protéger le filetage de l'écrou de tout dommage.

NE PAS DEPASSER LE COUPLE DE SERRAGE-M12 : 80Nm, M10 : 52Nm

Insertion d'un écrou prisonnier dans son logement (ex. bras latéraux)



Insertion d'un écrou prisonnier dans un logement d'extrémité (ex. extrémité de la traverse principale)





Special cage nut installation guide

Caution: The special cage nut retainers are designed to fail if over tightened, protecting threaded nut from damage.

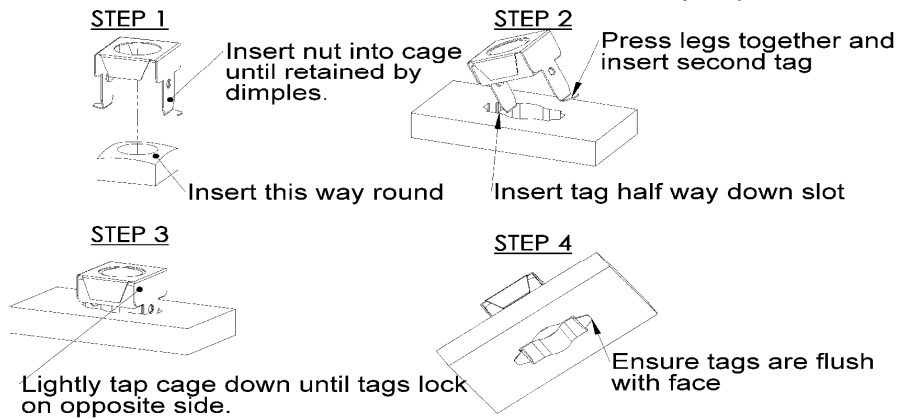
DO NOT OVER TIGHTEN –M12 BOLTS (8.8)= 80Nm, M10 BOLTS (10.9) = 70Nm.

Inserting Caged Nut into open hole (e.g. sidearm)

CAUTION: The special cage nut retainers are designed to fail if over torqued, protecting threaded nut from damage.

Do not use this feature as a measure of torque, always use a torque wrench.

DO NOT OVER TORQUE - M12 BOLTS =80Nm, M10 BOLTS (10.9)=70Nm



Inserting Caged Nut into closed hole (e.g. end of cross tube)

