



Fitting Instructions

TOWBAR KA38
For Kia Sorento
2012 -

MATERIALS

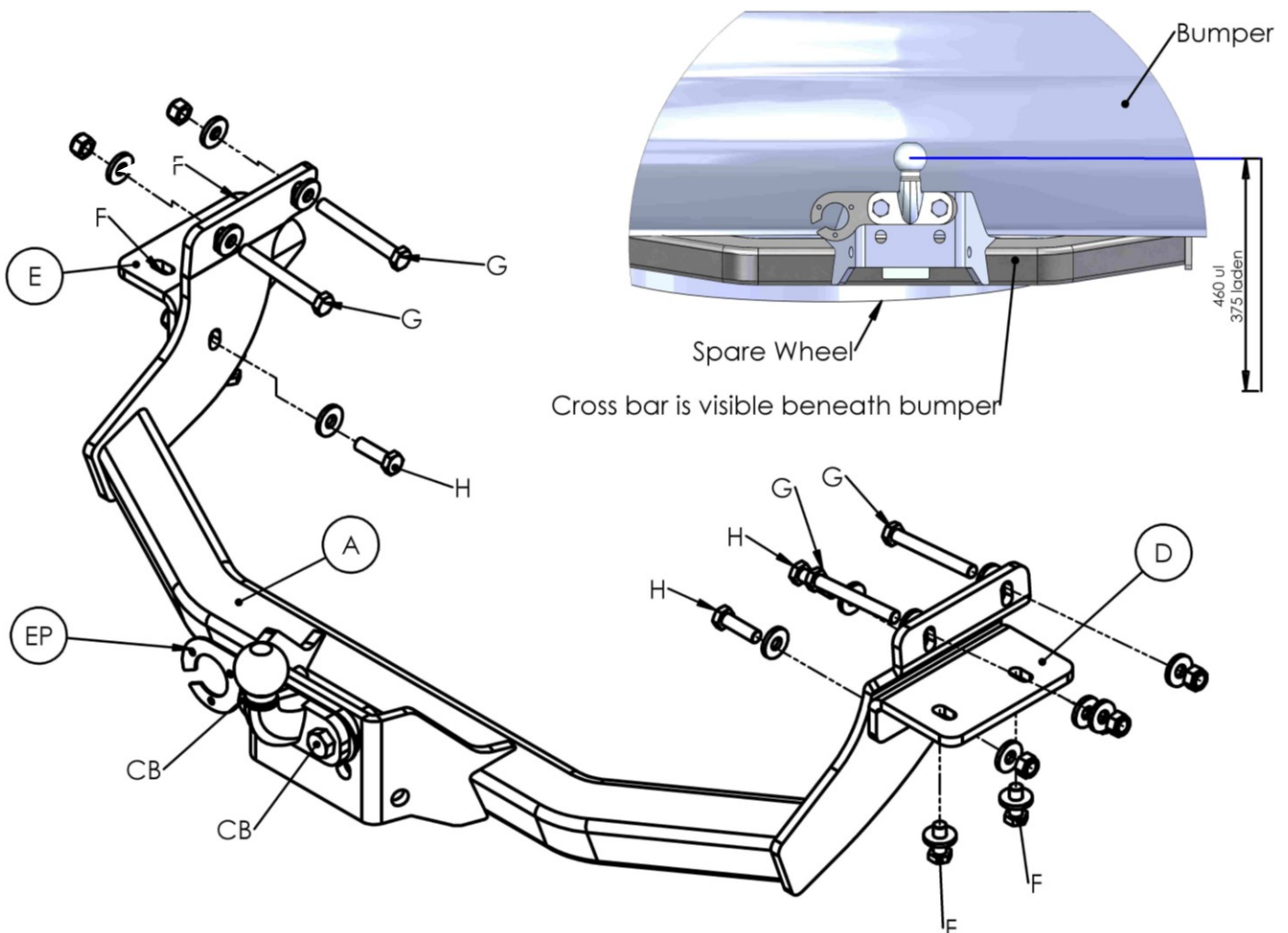
A	1	Cross Bar
B	1	Coupling packer
D	1	Right Side arm (4 slotted holes)
E	1	Left Side arm (3 slotted holes)
F	4	M10 x 35 x 1.25mm Fine Pitch Bolts, 40 O.D Flat Washers and Lock Washers
G	4	M12 x 120 x 1.75mm Bolts, Serrated Nuts and Flat Washers (40mm O.D.)
H	3	M12 x 45mm x 1.75mm Bolts, Serrated Nuts and Flat Washers (40mm O.D.)
ZE	1	Electrical Plate (ZEP35)

FITTING

1. Remove spare wheel.
2. Loosely attach side arms (D) & (E) to chassis frame using fixings (F).
3. Insert Cross Bar (A) into position and loosely attach to side arms (D) & (E) using fixings (H) and to chassis using Bolts (G).
4. Fully Tighten all bolts ensuring cross bar is flush with lower edge of bumper.
5. Re-fit spare wheel. Note: Due to the reduced space available for the spare wheel due to the towbar crossbar position it may be necessary to feed the wheel around the crossbar as it is raised into position.

Please refer to the vehicle specification for the trailer weight and nose limits, which **must be observed**.

Recommended torque settings: M8 - 27Nm, M10 - 53 Nm, M12 - 95 Nm, M14 - 150 Nm, M16 - 214 Nm





Notice de Montage

ATTELAGE KA38
Pour Kia Sorento
2012 -

MATERIELS

A	1	Traverse principale
B	1	Entretoise d'accouplement
D	1	Bras lateral droit (4 trous oblong)
E	1	Bras lateral gauche (3 trous oblong)
F	4	Boulons a petit pas M10 x 35 x 1.25mm, rondelles plates Ø40mm et rondelles freins
G	4	Boulons M12 x 120 x 1.75mm, écrous a collerette et rondelles plates Ø40mm
H	3	Boulons M12 x 45mm x 1.75mm, écrous a collerette et rondelles plates Ø40mm
ZE	1	Support de prise électrique (ZEP35)

MONTAGE

1. Démontez la roue de secours.
2. Sans serrer, montez les bras latéraux (D et E) au longeron du châssis à l'aide de la visserie (F).
3. Montez la traverse principale (A) en position et sans serrer sécurisez la aux bras latéraux (D et E) à l'aide de la visserie (H) et au châssis à l'aide de la visserie (G).
4. Serrez toute la visserie en s'assurant que la traverse est dfe niveau avec l'arrête inférieure du pare-chocs.
5. Remontez la roue de secours. Remarque: En raison de l'espace réduite autour de la roue de secours et due à la position de l'attelage il peut être nécessaire de pousser la roue de secours derrière la traverse principale (A).

Veillez-vous reporter aux données techniques du véhicule pour les limites de masse et du poids tractable admise sur la boule, **lesquelles sont à observer.**

Couple de serrage recommandé : M8 - 27Nm, M10 - 53 Nm, M12 - 95 Nm, M14 - 150 Nm, M16 - 214 Nm

