



Fitting Instructions

TOWBAR KA9BU
For Kia Sportage 2
2004 -
For use with 2031 Series necks

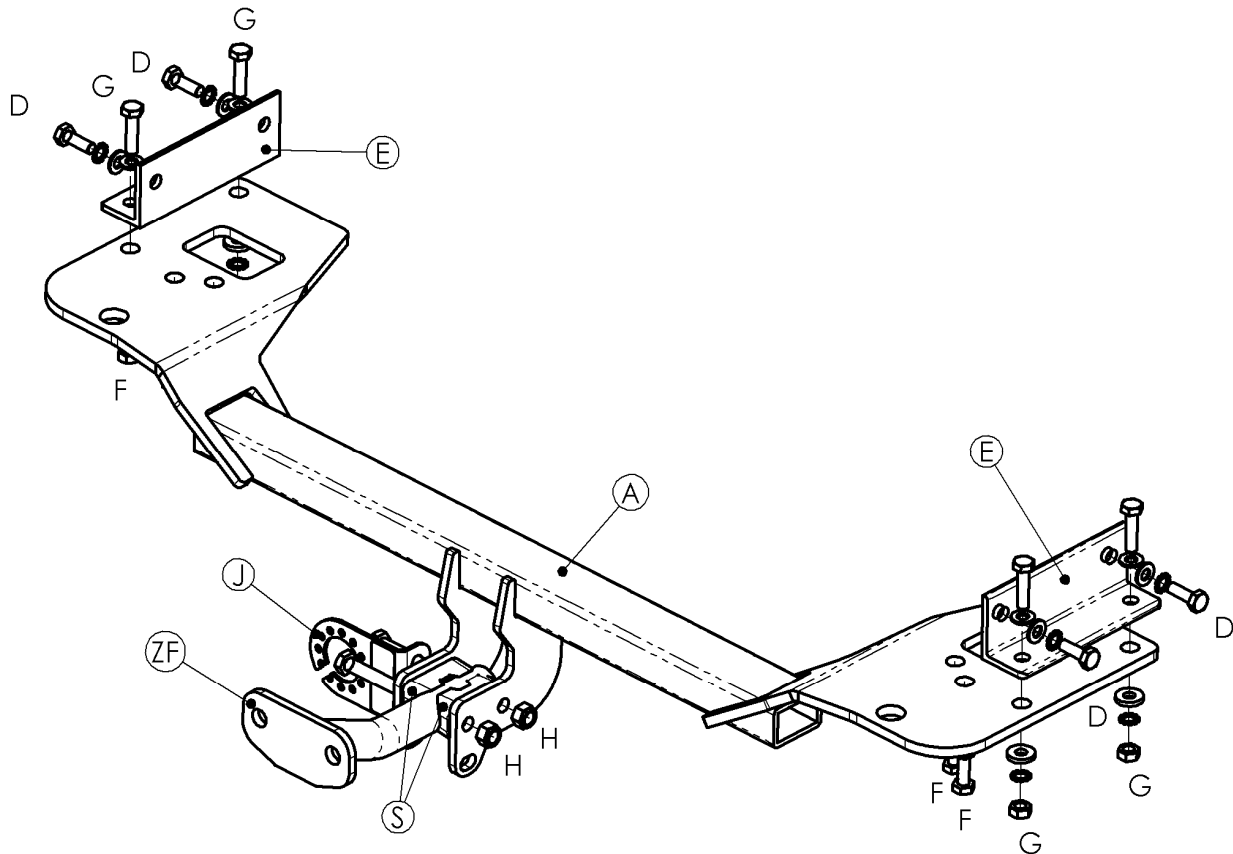
MATERIALS

A	1	Cross Bar
D	4	M10 x 30 x 1.25mm Bolts, Lock Washers and Flat Washers (20mm O.D.)
E	2	Angle Brackets
F	4	M10 x 40 x 1.25mm Bolts, Lock Washers and Flat Washers (25mm O.D.)
G	4	M10 x 40 x 1.25mm Bolts, Nuts, Lock Washers and 4 Flat Washers (20mm O.D.) and 4 Flat Washers (25mm O.D.)
H	2	M12 x 100 x 1.75mm Bolts and Nyloc Nuts (Grade 10.9. - Torque setting 139Nm) and 1 Flat Washer (25mm O.D.)
J	1	Electrical Plate (ZEP2)

FITTING

1. Remove three rearmost exhaust hanger rubbers and support exhaust.
2. Remove towing eye bracket from right hand side chassis rail. Remove existing bolts from underside of chassis rails one on right hand side and two on left hand side. Remove tape covering mounting points.
3. Loosely attach Angle Brackets (E) to outside face of chassis using Bolts (D). Slide left hand profile over exhaust hanger and attach to underside of chassis using Bolts (F) and to Angle Brackets (E) using Bolts (G).
4. Loosely attach Centre Strut (ZF) with Spacers (S) and Electrical Plate (J) using Bolts (H). Tighten all bolts. **NOTE:** Bolts (H) have a torque setting of 139Nm.
5. Re attach lower edge of bumper.

Please refer to the vehicle specification for the trailer weight and nose limits, which **must be observed**.
Recommended torque settings: M8 - 27Nm, M10 - 53 Nm, M12 - 95 Nm, M14 - 150 Nm, M16 - 214 Nm
GRADE 10.9: M12 - 139Nm



Issue 1



W0001KA9BU-FIT\$011003290000



Notice de montage

ATTELAGE pour **KA9BU**
Kia Sportage 2
2004 -

DESIGNATION

A	1	Traverse principale
D	4	Vis, M10 x 30 x 1.25mm, rondelles frein, et rondelles plates (Ø 20mm)
E	2	Cornières à angle droit
F	4	Vis, M10 x 40 x 1.25mm, rondelles frein, et rondelles plates (Ø 25mm)
G	4	Vis, M10 x 40 x 1.25mm, écrous, rondelles frein, 4 rondelles plates (Ø 20mm), et 4 rondelles plates (Ø 25mm)
H	2	Vis, M12 x 100 x 1.75mm, écrous nyloc (Classe 10.9. – couple de serrage : 139Nm), et 1 rondelles plate (Ø 25mm)
J	1	Plaque électrique (ZEP2)
S	2	Entretoises (ZSB1)
ZF	1	Support de rotule conforme à la Directive Européenne 94/20/EC A50-1 (ZF2031A)
CB	2	Vis d'attelage M16 x 50mm, écrous, et rondelles frein

MONTAGE

1. Démonter les cylimblocs arrière du pot d'échappement et sa fixation.
2. Démonter l'anneau de remorquage côté droit du longeron. Retirer les vis existantes sous les longerons un côté droit et deux côté gauche. Enlever l'adhésif de protection des points de fixation.
3. Assembler sans serrer les cornières (E) à la face arrière du châssis en utilisant la visserie (D). Glisser le côté gauche de la traverse principale au dessus du pot d'échappement et fixer au châssis en utilisant la visserie fournie (F) et aux cornières (E) en utilisant la visserie (G).
4. Fixer sans serrer le support de rotule (ZF) avec les entretoises (S) et la plaque électrique (J) en utilisant la visserie fournie (H). Bloquer l'ensemble de la boulonnerie. **REMARQUE:** les vis (H) doivent être serrées avec un couple de serrage de 139Nm.
5. Remonter la jupe du pare-chocs.

Remarque: l'option rotule démontable ZQ2031 peut être montée sur cet attelage.

Veillez vous référer aux données du constructeur pour le poids tractable maximum du véhicule et le poids maximum admis sur la boule.

Couples de serrage préconisés: M8 - 27Nm, M10 - 53 Nm, M12 - 95 Nm, M14 - 150 Nm, M16 - 214 Nm
Classe 10.9: M12 – 139Nm

