



Fitting Instructions

TOWBAR KA9BU
For Kia Sportage 2 KA9BQ
2004 - KA9B
For use with 2031 Series necks KA9BQF

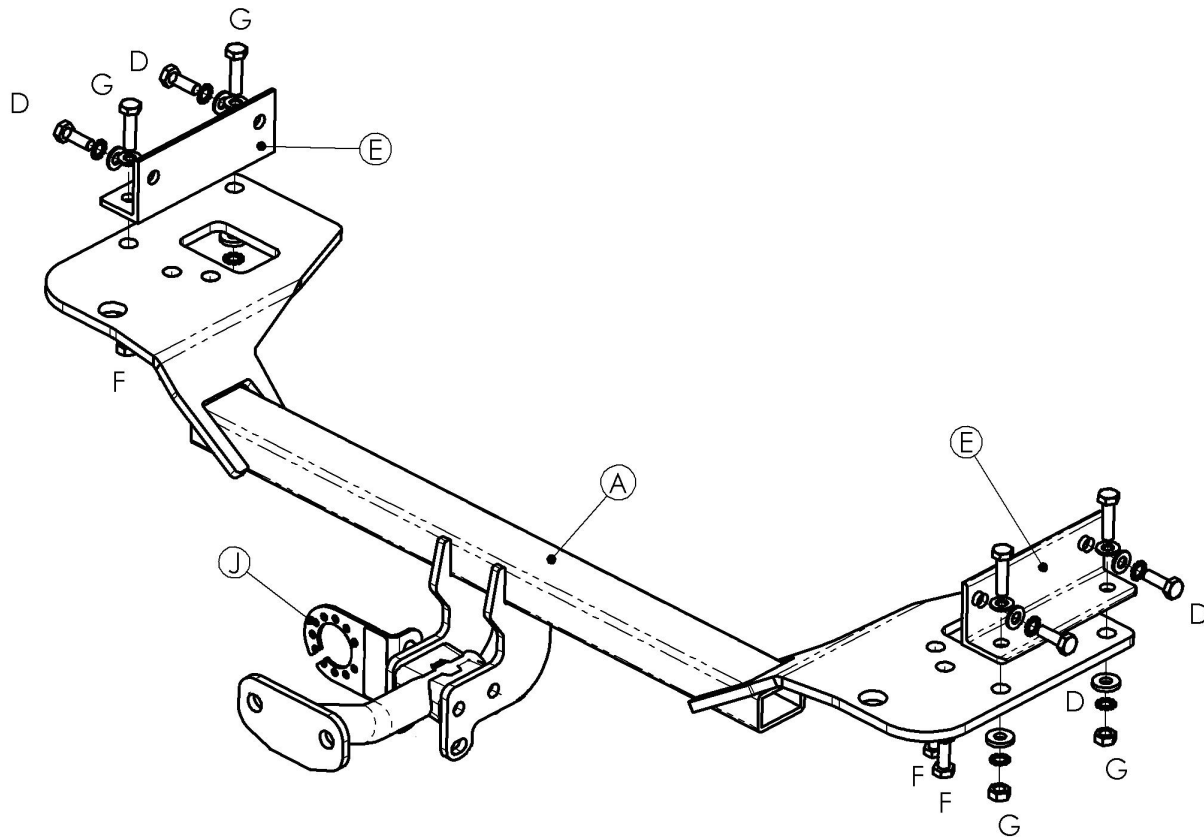
MATERIALS

A	1	Cross Bar
D	4	M10 x 30 x 1.25mm Bolts, Lock Washers and Flat Washers (20mm O.D.)
E	2	Angle Brackets
F	4	M10 x 40 x 1.25mm Bolts, Lock Washers and Flat Washers (25mm O.D.)
G	4	M10 x 40 x 1.25mm Bolts, Nuts, Lock Washers and 4 Flat Washers (20mm O.D.) and 4 Flat Washers (25mm O.D.)
H	1	Flat Washer (25mm O.D.)
J	1	Electrical Plate (ZEP2)

FITTING

1. Remove three rearmost exhaust hanger rubbers and support exhaust.
2. Remove towing eye bracket from right hand side chassis rail. Remove existing bolts from underside of chassis rails one on right hand side and two on left hand side. Remove tape covering mounting points.
3. Loosely attach Angle Brackets (E) to outside face of chassis using Bolts (D). Slide left hand profile over exhaust hanger and attach to underside of chassis using Bolts (F) and to Angle Brackets (E) using Bolts (G).
4. Loosely attach Chosen Neck and Electrical Plate (J). Tighten all bolts. **NOTE:** Re attach lower edge of bumper.

Please refer to the vehicle specification for the trailer weight and nose limits, which **must be observed**.
Recommended torque settings: M8 - 27Nm, M10 - 53 Nm, M12 - 95 Nm, M14 - 150 Nm, M16 - 214 Nm
GRADE 10.9: M12 - 139Nm



Issue 1



W0001KA9BU-FIT\$011003290000



Notice de montage

ATTELAGE pour **KA9BU**
Kia Sportage 2 **KA9BQ**
2004 - **KA9B**
KA9BQF

DESIGNATION

A	1	Traverse principale
D	4	Vis, M10 x 30 x 1.25mm, rondelles frein, et rondelles plates (Ø 20mm)
E	2	Cornières à angle droit
F	4	Vis, M10 x 40 x 1.25mm, rondelles frein, et rondelles plates (Ø 25mm)
G	4	Vis, M10 x 40 x 1.25mm, écrous, rondelles frein, 4 rondelles plates (Ø 20mm), et 4 rondelles plates (Ø 25mm)
H	1	Rondelles plate (Ø 25mm)
J	1	Plaque électrique (ZEP2)

MONTAGE

1. Démontez les cylindres arrière du pot d'échappement et sa fixation.
2. Démontez l'anneau de remorquage côté droit du longeron. Retirez les vis existantes sous les longerons un côté droit et deux côté gauche. Enlever l'adhésif de protection des points de fixation.
3. Assemblez sans serrer les cornières (E) à la face arrière du châssis en utilisant la visserie (D). Glissez le côté gauche de la traverse principale au dessus du pot d'échappement et fixez au châssis en utilisant la visserie fournie (F) et aux cornières (E) en utilisant la visserie (G).
4. Fixez sans serrer la ferrure choisie la plaque électrique (J). Bloquez l'ensemble de la boulonnerie.
5. Remontez la jupe du pare-chocs.

Veillez vous référer aux données du constructeur pour le poids tractable maximum du véhicule et le poids maximum admis sur la boule.

Couples de serrage préconisés: M8 - 27Nm, M10 - 53 Nm, M12 - 95 Nm, M14 - 150 Nm, M16 - 214 Nm
Classe 10.9: M12 - 139Nm

