



# Fitting Instructions

TOWBAR  
For PEUGEOT PARTNER (& Origin) PG26A  
CITROEN BERLINGO  
NOV 1996-JULY 2008  
BERLINGO First 2008-

## MATERIALS

A	1	Cross Bar with European facing to 94/20/EC – A50-1
C	2	M10 x 80 x 1.5mm Bolts, Nuts, Lock Washers and Large Flat Washers (40mm O.D.)
D	2	M10 x 90 x 1.5mm Bolts, Nuts, Lock Washers and Large Flat Washers (40mm O.D.)
D1	4	Bushes (14mm O.D. - 54mm Long)
E	1	Right Hand Side Arm (Long)
F	1	Left Hand Side Arm (Short)
G	2	M8 x 25 x 1.25mm Bolts, Lock Washers and Flat Washers (25mm O.D.)
H	4	M10 x 30 x 1.5mm Bolts, Nuts, Lock Washers and 8 Flat Washers (20mm O.D.)
I	1	ZEP35 Electrical plate (not shown)
CB	2	M16 x 50 x 2.0mm Coupling Bolts, Nuts and Lock Washers

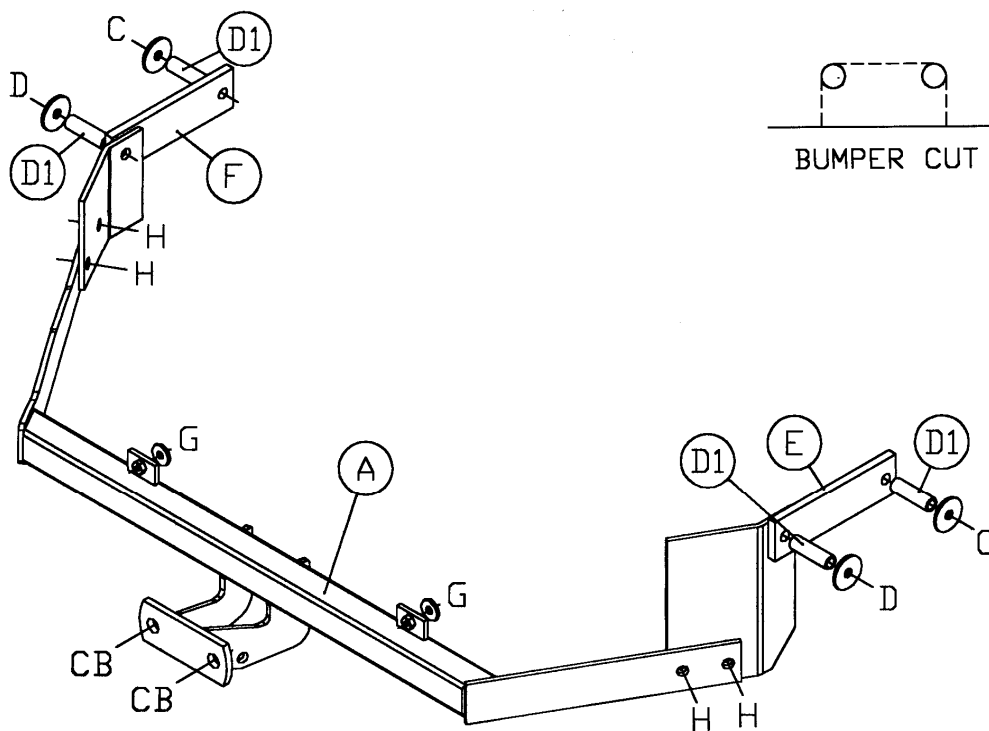
## FITTING

1. Remove spare wheel. Cut Bumper as shown below, also release two lower plastic bumper clips to give more flexibility.
  2. Loosely attach Cross Bar (A) to existing holes in rear panel using Bolts (G), with vertical plates on the rearward face of the rear panel.
  3. Jack up rear of vehicle to gain access to outer holes in chassis. Cut marked access holes in plastic wheel arch liners (next to rear of wheel). Insert Bushes (D1) into frame and loosely attach Side Arms (E) and (F) to frame using Bolts (C) and (D).
  4. Attach Side Arms (E) and (F) to Cross Bar (A) using Bolts (H). Tighten all bolts.
- Note: Remove all mastic etc. from mounting surfaces.

**Note:** This towbar must be used with either a Witter Towball (part number Z1) or Class A50-1 or A50-X towball dimensionally conforming to A50-1 with a 'D' and 'S' value greater than or equal to that of the towbar.

Please refer to the vehicle specification for the trailer weight and nose limits, which **must be observed**.

**Recommended torque settings:** M8 - 27Nm, M10 - 53 Nm, M12 - 95 Nm, M14 - 150 Nm, M16 - 214 Nm



W0001PG26A-FIT\$010802220000



# Notice de montage

ATTELAGE  
Pour PEUGEOT PARTNER / PG26A  
CITROEN BERLINGO  
NOVEMBRE 1996- JUILLET 2008  
BERLINGO First 2008-

## MATERIEL

A	1	Traverse conforme à la norme européenne conforme à 94/20/EC - A50-1
C	2	Boulons M10 x 80 x 1,5mm, écrous, rondelles frein et grandes rondelles plates (Ø 40mm)
D	2	Boulons M10 x 90 x 1,5mm, écrous, rondelles frein et grandes rondelles plates (Ø 40mm)
D1	4	Entretoises (Ø 14mm, longueur 54mm)
E	1	Bras latéral droit (long)
F	1	Bras latéral gauche (court)
G	2	Boulons M8 x 25 x 1,25mm, rondelles frein et rondelles plates (Ø 25mm)
H	4	Boulons M10 x 30 x 1,5mm, écrous, rondelles frein et 8 grandes rondelles plates (Ø 20mm)
I	1	ZEP35 Plaque électrique (pas illustrée)
CB	2	Boulons d'accouplement M16 x 50 x 2,0mm, écrous et rondelles frein

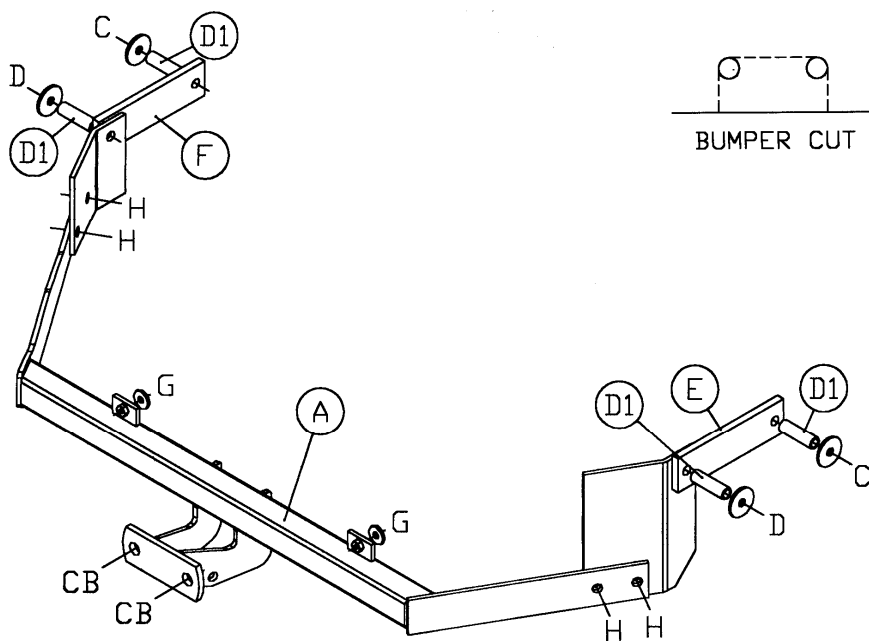
## MONTAGE

1. Déposez la roue de secours. Coupez le pare-chocs comme indiqué ci-dessous, relâchez aussi les deux clips en plastique inférieurs du pare-chocs pour avoir plus de souplesse.
2. Attachez sans serrer la traverse (A) aux trous actuels dans le panneau arrière en utilisant des boulons (G), avec les plaques verticales sur la face arrière du panneau arrière.
3. Soulever l'arrière du véhicule pour accéder aux trous extérieurs dans le châssis. Taillez les trous d'accès notés dans la garniture de passage de roue en plastique (à côté de l'arrière de roue). Insérez les entretoises (D1) dans le châssis et attachez sans serrer les bras latéraux (E) et (F) au châssis en utilisant les boulons (C) et (D).
4. Fixez les bras latéraux (E) et (F) à la traverse (A) à l'aide des boulons (H). Serrez tous les boulons.  
Remarque : Enlevez tout le mastic, etc. des surfaces de montage.

**Remarque :** Cet attelage doit être utilisé avec une boule de remorquage Witter (référence produit Z11) ou une boule de remorquage Classe A50-1 ou A50-X se conformant dimensionnellement à A50-1 avec une valeur 'D' et 'S' supérieure ou égale à celle de l'attelage.

Veillez vous reporter aux données techniques du véhicule pour les limites de masse tractable et de poids admis sur la boule, **lesquelles sont à observer.**

**Couples de serrage recommandés :** M8 - 27Nm, M10 - 53 Nm, M12 - 95 Nm , M14 - 150 Nm, M16 - 214 Nm



W0001PG26A-FIT\$010802220000