



Fitting Instructions

Universal TOWBAR For **PG45AU**
Peugeot 308 Hatchback
2007 on

For use with 3025 Series necks

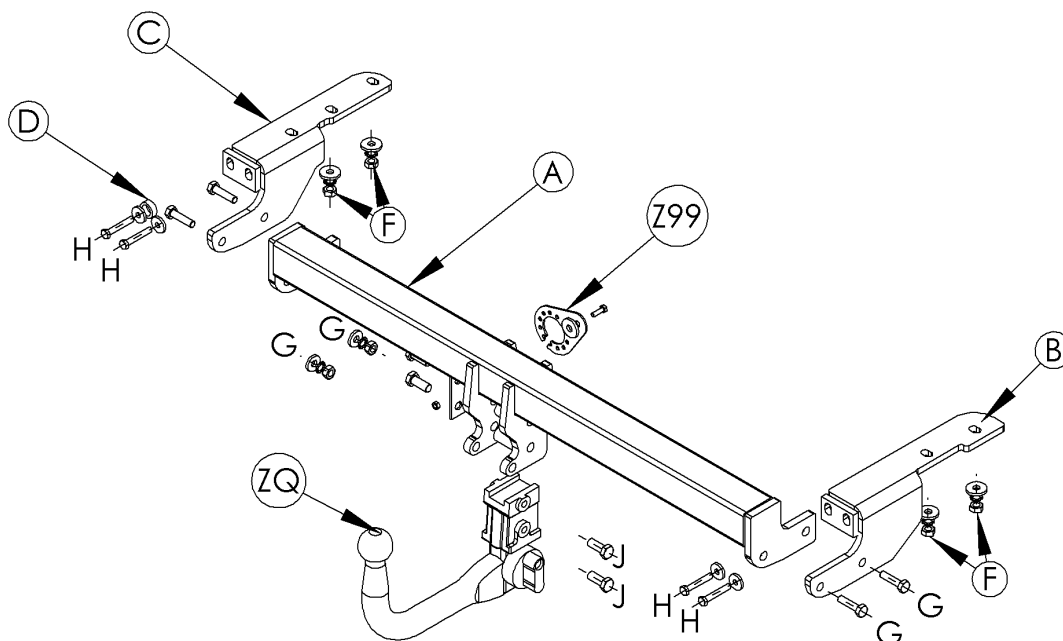
MATERIALS

A	1	Cross Bar
B	1	Right Hand Side Arm
C	1	Left Hand Side Arm
D	1	Bush (OD 25mm, Length 9mm)
F	4	M10x1.50mm Nut, Lock Washer and Flat Washer (30mm O.D.)
G	4	M12 x45 x 1.75mm Bolt, Flat Washer (25mm O.D.), Lock Washer and Nut
H	4	M8x50x1.25mm Set Bolt, Flat Washer (25mm O.D.), Flat Washer (20mm O.D.), Lock Washer and Nut
J	4	M12 x 30 x 1.75mm Standard Pitch Bolts. Flat Washers & Lock Washers
Z99	1	Flip up electrical assembly,

FITTING

1. Undo the bolt on the off-centre bumper tag from the underside of the bumper and remove all underside arch plugs.
2. Remove the x3 bolts from the rear panel of the vehicle. Discard and replace with x3 Set Bolts and Flat Washers (25mm O.D.) from fixings (H). **Ensure all forward facing mating areas are free of mastic.**
3. Add a fourth Set Bolt and Flat Washer (25mm O.D.) from fixing (H) to the rear panel, ensuring that Bush (D) sits on the forward face of the rear panel, simulating the thickness of the absent nut. **Please Note:** It may ease fitment if Bolts (H) are only partially threaded before Side arms (B and C) are fitted.
4. Remove lashing eyes, and loosely locate Side Arms (B & C) over the existing horizontal bolts and vertical studs. (There is an additional slot on side arm (C) to accommodate the rear most exhaust hanger on some vehicles. Use existing fixing)
5. Loosely attach using fixings (F) and the remaining fixings of (H). **Please Note:** It may ease fitment if Fixings (H) on the right hand side are tightened before fitting Cross Bar (A).
6. Carefully feed Crossbar (A) over the exhaust and loosely attach to the sidearm (B & C) using fixings (G). If necessary, bend or remove the redundant metal, off centre bumper tag connected to the lower edge of the back panel.
7. Attach neck (ZQ) and the Flip up electrical assembly (Z99). **NOTE: Replace 4 M12x25 Bolts from detachable kit with Bolts (J) - M12x30x1.75.** Tighten all Bolts.
8. Push bumper edge inwards fully before tightening. **Fully tighten all remaining fixings to the recommended torque settings.**
9. For the flip up electrical socket, trim bumper to suit, should it be required.

Please refer to the vehicle specification for the trailer weight and nose limits, which **must be observed**. **Recommended torque settings:** M8 - 27Nm, M10 - 53 Nm, M12 - 95 Nm, M14 - 150 Nm, M16 - 214 Nm





Notice de Montage

ATTELAGE Pour **PG45AU**
PEUGEOT 308 5 Portes
A partir de 2007

DESIGNATION

A	1	Traverse principale
B	1	Bras latéral droit
C	1	Bras latéral gauche
D	1	Entretoise (Ø 25mm, Longueur 9mm)
F	4	Écrous, M10x1.50mm, rondelles frein et rondelles plates (Ø 30mm)
G	4	Vis M12 x45 x 1.75mm, rondelles plates (Ø 25mm), rondelles frein, et écrous
H	4	Vis, M8x50x1.25mm, rondelles plates (Ø 25mm), rondelles plates (Ø 20mm), rondelles frein et écrous
J	4	Vis, M12 x 30 x 1.75mm <u>Dimension Standard</u>
Z99	1	Plaque électrique escamotable

MONTAGE

1. Retirer la languette qui se situe sous le pare-chocs et les clips à l'intérieur des ailes.
2. Retirer les 3 vis du panneau arrière du véhicule. Les remplacer par 3 vis et rondelles plates (Ø 25mm) (H). **Assurez-vous que les surfaces de contact soient dépourvues de mastic.**
3. Ajouter une 4ème vis et rondelle plate (Ø 25mm) repère (H) au panneau arrière en s'assurant que les rondelles (D) épousent parfaitement la face avant du panneau arrière, celles-ci imitant l'épaisseur de l'écrou absent. **Remarque:** si vous souhaitez vous faciliter la tâche n'enfiler que partiellement les vis (H) avant le montage définitif des bras latéraux (B et C).
4. Enlever le crochet de remorquage et insérer, sans serrer, les bras latéraux (B & C) au dessus des vis existantes. (Il y a une encoche supplémentaire sur le bras latéral gauche (C) afin de permettre le maintien du pot d'échappement sur certains véhicules. Pour se faire utiliser la boulonnerie existante).
5. Assembler, sans serrer, l'ensemble de la visserie (F) et le restant de la visserie (H). **Remarque:** il est recommandé de serrer les vis (H) de droite avant de monter la traverse principale (A).
6. Faire glisser la traverse principale (A) au dessus du pot d'échappement et l'assembler aux bras latéraux (B et C) en utilisant l'ensemble visserie de la (G). Si nécessaire plier ou enlever l'excédent métallique qui se trouve au centre du pare-chocs dans la partie basse du panneau arrière.
7. Assembler le kit détachable (ZQ) et l'ensemble plaque électrique (Z99). **Remarque: Remplacer les 4 vis M12x25 du kit détachable avec les vis (J) - M12x30x1.75.** Bloquer l'ensemble de la visserie.
8. Vérifier le positionnement du pare-chocs avant de serrer les vis. **Serrer l'ensemble de la boulonnerie aux couples de serrage préconisés.**
9. Il sera peut-être nécessaire de faire une petite découpe pour faciliter la rotation de l'ensemble Z 99.

Veillez vous référer aux données du constructeur pour le poids tractable maximum du véhicule et le poids maximum admis sur la boule.

Couples de serrage préconisés: M8 - 27Nm, M10 - 53 Nm, M12 - 95 Nm, M14 - 150 Nm, M16 - 214 Nm

