



Fitting Instructions

TOWBAR For Renault Master Van
Vauxhall Movano Van
Single Wheel RWD 2010
Nissan NV400 RWD 2011-

RN107A

MATERIALS

A	1	Cross Bar with European facing to 94/20/EC A50-1
B	1	Left Hand Side Arm
C	1	Right Hand Side Arm
D	10	M12x45x1.75mm Bolt, Washer (30mm OD) and Lock Washer
E	2	M12x45x1.75mm Bolt, Washer (30mm OD), lock washer and Nuts
F	1	10mm Coupling packer
CB	2	M16x60x2.00mm Bolt, Lock Washer and Nut
G	1	ZEP 35 (Not illustrated)
H	1	Towball Cover

This towbar must be used with either a Witter Towball (part number Z11) or Class A50-1 or A50-X towball, which dimensionally conforms to A50-1 with a 'D' and 'S' value greater than or equal to that of the towbar and a universal coupling Z46 & Z52B.

Removal of step brackets if fitted

- 1 On underside of vehicle remove side bolts from existing step to vertical brackets. Keep bolts as these will be reused.
- 2 On underside of chassis rails remove step supports by undoing two vertical bolts, hand to customer. These will not be reused. **The design intent of the towbar is to fit inside the existing step brackets**

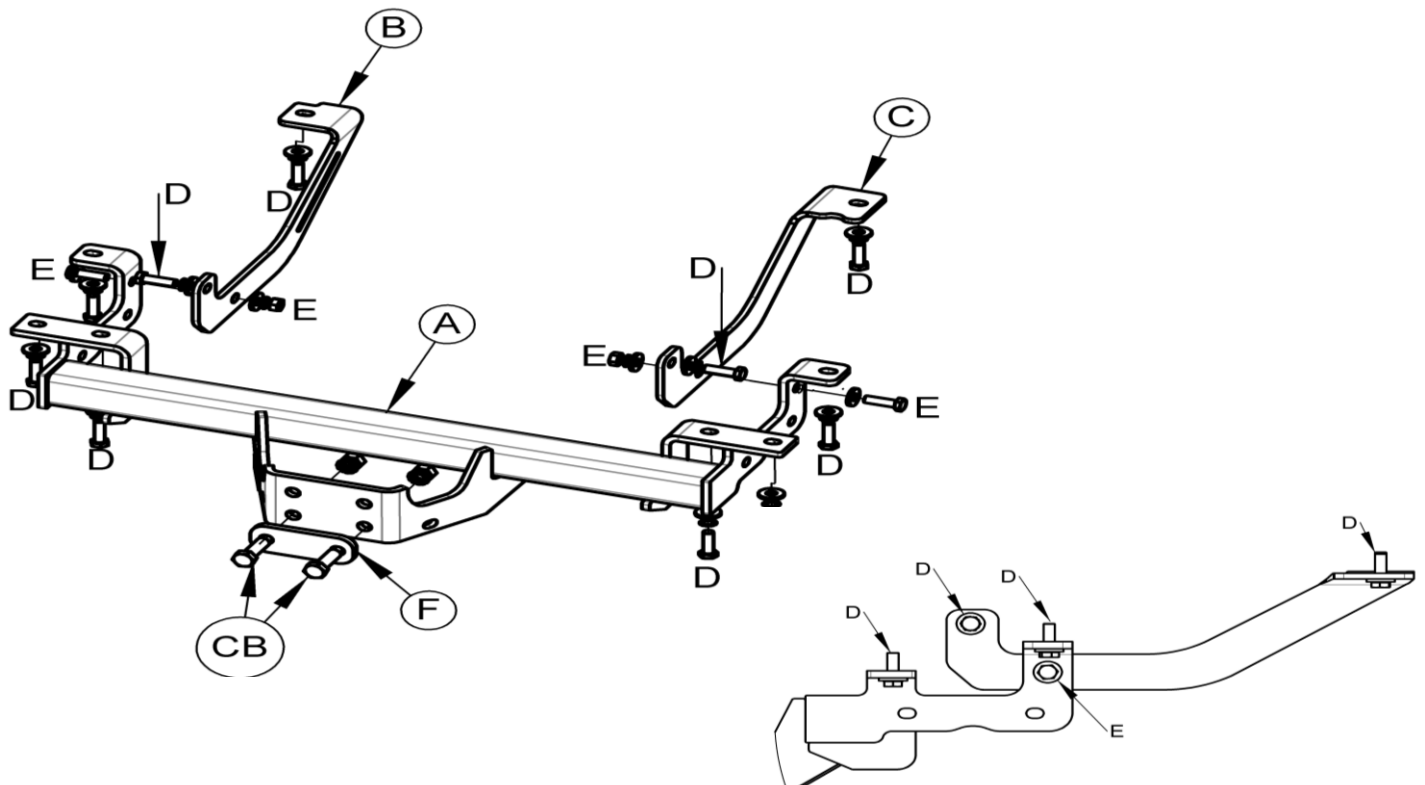
FITTING

- 3 Remove towing eye on underside of left chassis rail and hand to customer. Clean captive threads thoroughly
- 4 Using bolts (D), fit the cross bar to the rearmost mountings and forward holes
- 5 On the left side of the vehicle attach sidearm (B) to the inner chassis rail using bolt (D). Side arm (B) will also align with the forward mounting on the underside of the chassis rail, fit bolt (D). Finally using bolt (E) fit the side arm to the cross bar (A)
- 6 For the right side of the vehicle proceed as per **step 5** using side arm (C).
- 7 Tighten all mounting points to their recommended torque setting.

Refit of step

- 8 Align step holes to main crossbar. To aid alignment raise and lower end of step. Use existing bolts and tighten, 2 each side.
- 9 Attach selected coupling with the standard electrical plate using coupling bolts provided. **Note:** If using top set of holes use coupling packer (F) to space away electrical plate from vehicles fitted with step.

Recommended torque settings: Grade 8.8 bolts: M12 - 80 Nm, M16 - 200 Nm



W0001RN107-FIT\$011103020000



Notice de Montage

Pour Renault Master Van RWD 2010-
Vauxhall Movano Van RWD 2010-
Propulsion sauf roues jumelées
Nissan NV400 RWD 2011-

RN107A

Désignation

A	1	Traverse principale conforme à la norme Européenne 94/20/EC A50-1
B	1	Bras latéral gauche
C	1	Bras latéral droit
D	10	Boulons M12x45x1.75mm, rondelles (Ø30mm) et rondelles freins
E	2	Boulons M12x45x1.75mm écrous, rondelles (Ø30mm) et rondelles freins
F	1	Entretoise d'accouplement de 10mm
CB	2	Boulons M16x60x2.00mm, écrous et rondelles freins
G	1	Plaque électrique ZEP35 (non illustrée)
H	1	Cache boule

Montage

Démontage des supports du marchepied (si présent)

- 1 Sous le véhicule, démonter la visserie latérale des supports du marchepied. Conserver la visserie qui sera réutilisée.
- 2 Démontez la visserie verticale des supports du marchepied situés sous les longerons. Les remettre au client. Ils ne seront pas réutilisés.

Montage

- 3 Démontez l'anneau de remorquage du longeron gauche et le remettre au client. Nettoyer les filetages.
- 4 Positionner la traverse principale et fixer la à l'aide de la visserie (D) aux points de fixations latéraux les plus en arrière.
- 5 Sur la surface extérieure gauche du longeron, fixer le bras latéral (B) à l'aide de la visserie (D). Aligner le bras latéral (B) avec le point de fixation (D) et fixer le à l'aide de la visserie (D). Finalement, en utilisant la visserie (E) fixer le bras latérale à la traverse principale (A).
- 6 Répéter l'opération 4 pour le bras latérale droit (C).
- 7 Serrer toute la visserie au couple de serrage recommandé.

Remontage du marchepied

- 8 Aligner les trous de fixation du marchepied avec la traverse principale comme indiqué sur le schéma. Pour faciliter l'alignement, il peut être nécessaire de monter et descendre l'extrémité du marchepied. Utiliser la visserie d'origine et serrer la visserie (2 de chaque côté).
- 9 Fixer la rotule choisie avec la plaque électrique à l'aide de la visserie (CB). **Remarque:** Si la rotule est montée sur les trous supérieures, positionner l'entretoise (F) entre l'attelage et la plaque électrique pour les véhicules équipé d'un marchepied.

Couple de serrage recommandé: M12 - 80 Nm, M16 - 200 Nm

