



Fitting Instructions

TOWBAR SY14B
For Ssangyong Korando Sport Oct 2012-

MATERIALS

A	1	Cross Bar
B	2	Cage Nut Carrier
C	1	Sidearm
D	1	Sidearm
E	1	Bracket
G	3	M12 x 55 x 1.75mm Bolts, Nyloc Nuts, Black Plastic Bolt Caps
H	2	Bush Tube
J	4	M12 x 40 x 1.75mm Bolts, Nyloc Nuts, Black Plastic Bolt Caps
K	2	M12 x 60 x 1.75mm Bolts, Plain Washer, Lock Washer, Witter Cage Nut & Retainer
L	4	M12 x 130 x 1.75mm, Plain Washer (Ø25mm) & 2 Large Plain Washers (Ø40mm), Nyloc Nuts
ZC	1	Coupling Packer (10mm)
ZB	1	50mm Tow Ball
ZE	1	Electrical Plate
CB	2	M16 x 50 x 2.0mm Bolts, Nuts and Lock Washers

Note: This tow bar must be used with either a Witter Tow ball (part number Z11) or Class A50-1 or A50-X tow ball, which dimensionally conforms to A50-1 with a 'D' and 'S' value greater than or equal to that of the tow bar.

FITTING

1. Lower exhaust silencer by releasing from it's support rubbers, and unclip harness from nearside chassis rail.
2. Loosely attach brackets (C & D) to base of each chassis rail using 2 fasteners (L) through the forward-most mounting holes.
3. Pre-assemble Witter Cage Nuts & Retainers (K) to Cage Nut Carrier (B) (Note the side that the Carrier's leg is for each)
4. Insert the assembled Cage Nut Carriers (B) inside each chassis rail and further secure the Side Arms (C & D) using fasteners (K) and Cage Nut Carriers.
5. Finalise the assembly of Side Arms (C & D) using remaining fasteners (L) and Bush Tube (H), which is placed inside each chassis rail.
6. Assemble Cross Bar (A) and Bracket (E) to Side Arms (C & D) using fasteners (G & J).
7. Re-fit exhaust to hangers.
8. **Fully Tighten all fasteners.**

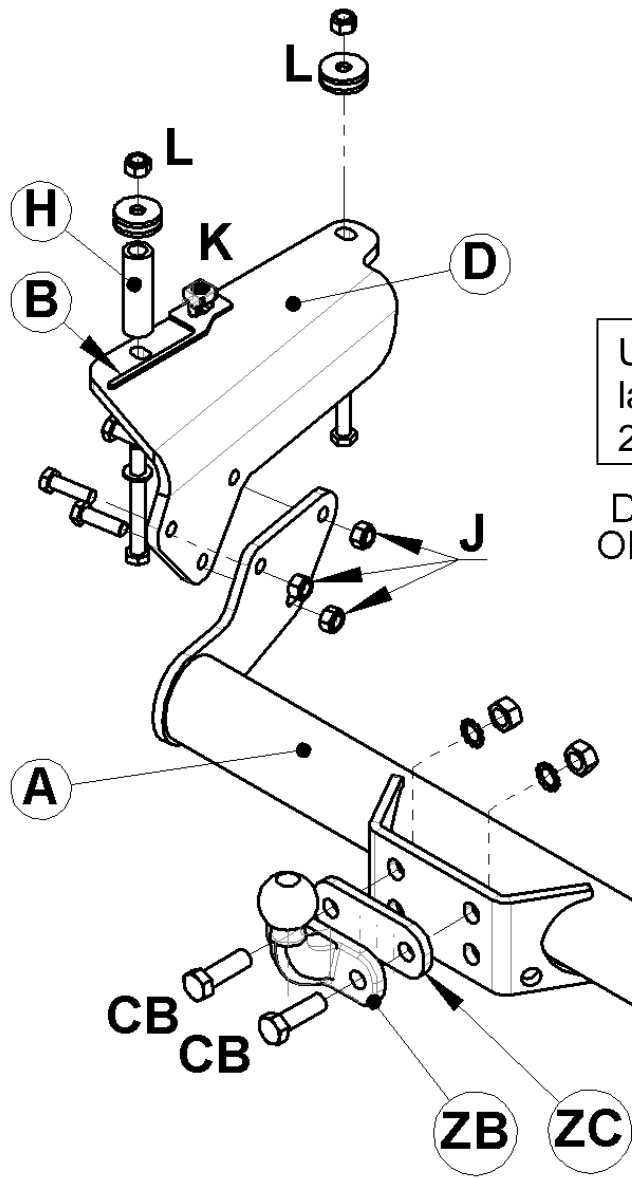
Recommended torque settings:

Grade 8.8 bolts: M8 - 24Nm, M10 - 52 Nm, M12 - 80 Nm, M14 - 130 Nm, M16 - 200 Nm

Grade 10.9: M12 – 120Nm, M10 – 70Nm M8- 35Nm

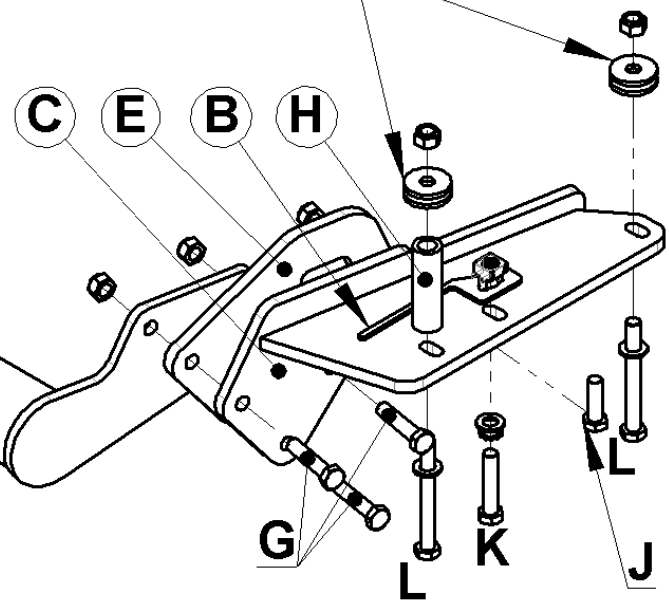


W0001SY14B-FIT\$011207030000



Utiliser 2 rondelles sur
la partie supérieure des
2 bras latéraux

DOUBLE-UP WASHERS
ON TOP FACE OF EACH
CHASSIS RAIL





Notice de Montage

ATTELAGE SY14A
Pour Ssangyong Korando Sport Oct 2012-

MATERIELS

A	1	Traverse principale
B	2	Support d'écrous prisonnier
C	1	Bras latéral
D	1	Bras latéral
E	1	Support
G	3	Boulons M12 x 55 x 1.75mm, écrous Nyloc, cache boulons noir.
H	2	Bush Tube
J	4	Boulons M12 x 40 x 1.75mm Bolts, écrous Nyloc, cache boulons noir.
K	2	Boulons M12 x 60 x 1.75mm, rondelles, rondelles frein, écrous prisonnier Witter
L	4	Boulons M12 x 130 x 1.75mm, rondelles (Ø25mm) & 2 grande rondelles (Ø40mm), écrous Nyloc
ZC	1	Entretoise d'accouplement (10mm)
ZB	1	Boule 50mm
ZE	1	Plaque de support de prise ZEP 35
CB	2	Boulons d'accouplement M16 x 50 x 2.0mm, écrous et rondelles freins

Remarque : Cet attelage doit être utilisé avec une boule de remorquage Witter (référence produit Z11) ou une boule de remorquage Classe A50-1 ou A50-X se conformant dimensionnellement Conforme à A50-1 avec une valeur 'D' et 'S' supérieure ou égale à celle de l'attelage.

MONTAGE

1. Abaisser le silencieux d'échappement en le détachant de ses supports et défaire le harnais du longeron.
2. Sans serrer, monter les bras latéraux (C & D) sous chaque longeron en utilisant 2 x vis (F) dans les trous situé le plus en avant.
3. Assembler les écrous prisonnier (K) aux supports d'écrous prisonnier (B) (Remarque, Chacun d'eux correspond à un coté du véhicule et ils ne peuvent pas être inverser)
4. Insérez les écrous prisonniers (B) dans chaque longeron et sécuriser encore une fois les bras latéraux (C et D) a l'aide de la visserie (K) et les supports d'écrous prisonnier,
5. Finir l'assemblage des bras latéraux (C & D) avec la visserie (F) et l'entretoise tubulaire (H) qui se place dans chaque longerons,
6. Monter la traverse (A) et bras (E) au bras latéraux (C et D) a l'aide de la visserie (G et J).
7. Remonter le silencieux aux supports.
8. **Serrer toute la visserie au couple de serrage recommandé**

Couple de serrage recommandé:

Boulons de classe 8.8 : M8 - 24Nm, M10 - 52 Nm, M12 - 80 Nm, M14 - 130 Nm, M16 - 200 Nm

Classe 10.9: M12 – 120Nm, M10 – 70Nm M8- 35Nm