



Fitting Instructions

TOWBAR TY189

For Toyota C-HR 2016-

MATERIALS

A	1	Crossbar
B	2	Side arm
C	2	Chassis Stiffener
D	1	Heat shield
E	4	M12 x 40 x 1.75 Bolt, Lock Washer and Flat Washer (30mm O.D.)
F	2	M12 x 40 x 1.75 Bolt, 2x M12 Form A Washers, M12 Nylock Nut
G	2	M12 x 40 x 1.75 Bolt, M12 Lock Washer, M12 Form A Washer
H	4	M6 x 20 Bolt, 2x M6 Washers, M6 Nylock Nut
ZN	1	Electrical plate
ZN	1	Neck option

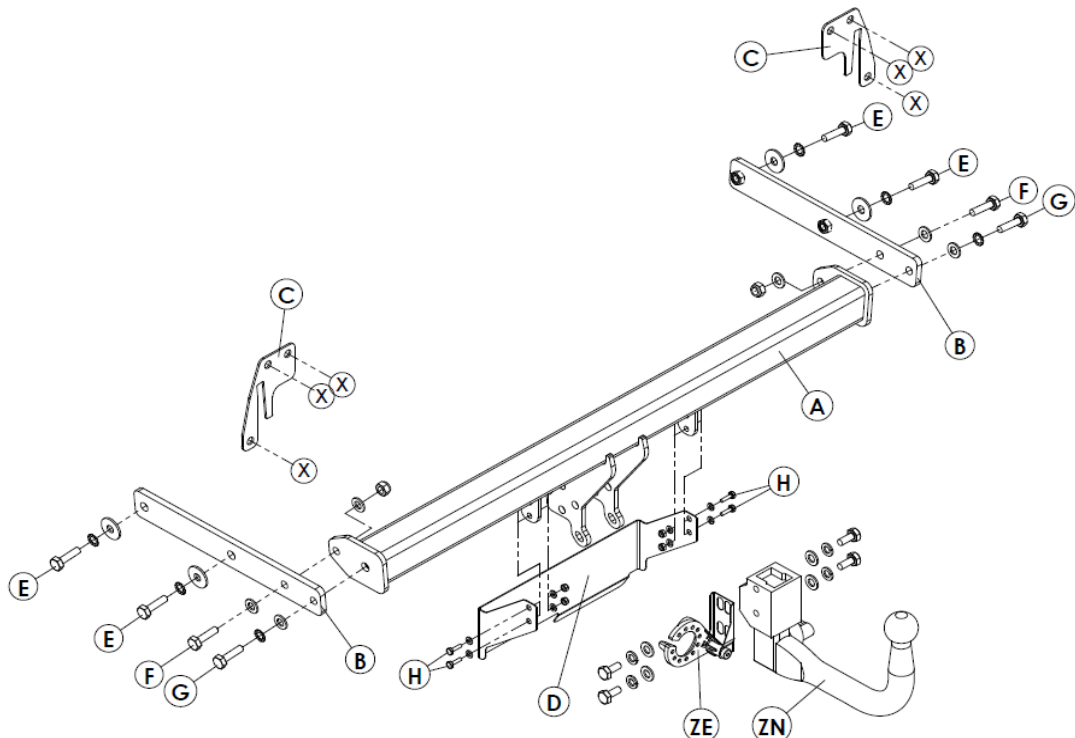
Please refer to vehicle specification for trailer weight and nose load limits, which **must be observed**.

FITTING

1. Open boot and remove 2 screws under plastic lids close to the rear lights.
2. Remove screws and plastic rivets at the wheel arch trims, remove also mud flaps if installed. Then remove the plastic mudguard within the wheel arches via the plastic fixings.
3. Release wheel arch trims on rear bumper area by easing off the snap on fixings inside wheel arch.
4. Remove plastic rivets fixing the lower edge of bumper and disconnect electric connector within; the bumper can now be removed.
5. Remove plastic panels under vehicle at left and right corner and expose towbar fixing holes at outer face.
6. Remove collision beam via 8 M8 bolts saving 6 for towbar installation. Collision beam is not re-installed on the vehicle.
7. Insert side arms (B) into side rails and hand tighten using fixtures (E). Mount stiffeners (C) to rear panel with original M8 bolts (X), tighten to 18Nm. Loosely attach cross bar (A) to side arms (B) using fixtures (F/G) then attach heat shield (D) using fixtures (H).
8. Mount selected ball neck (ZN) and socket plate (ZE) to cross bar (A) in accordance with separate instructions; using zip-ties secure the electrical cable so that it is not resting against the heat shield.
9. Align towbar and fully tighten bolts and nuts to recommended settings.
10. Re-attach removed parts back to vehicle.

Recommended torque settings:

Grade 8.8 bolts: M6 - 11Nm, M12 - 95Nm, M14 - 150Nm, M16 - 200Nm, **Grade 10.9 bolts:** M12 - 120Nm



W 0001TY189-FIT\$011611070000



Notice de montage

Attelage pour **TY189**

Toyota C-HR 2016-

Désignation

A	1	traverse principale
B	2	Bras latéraux
C	2	Entretoise de renfort
D	1	Bouclier thermique
E	4	Boulons M12 x 40 x 1.5, rondelles freins et rondelles plates Ø 25mm
F	2	Boulons M12 x 40 x 1.5, rondelles et écrous Nylocs
G	2	Boulons M12 x 40 x 1.5, rondelles freins et rondelles plates
H	4	Boulons M6 x 20, rondelles et écrous Nylocs
ZN	1	Plaque de support de prise
ZN	1	Rotule choisie

Veuillez-vous reporter aux données techniques du véhicule pour les limites de masse tractable et du poids admis sur la boule, **lesquelles sont à observer**

Installation

1. Ouvrir le coffre et enlever la visserie (x 2) dans le passage de coffre sous le cache en plastique près des feux
2. Enlever la visserie et rivet en plastique dans les passages de roue, enlever les pare-boue si installer. Démontez le pare-boue dans le passage de roue en enlevant les agrafes en plastique.
3. Libérer la baguette de passage de roue dans la région du pare-chocs en le dépliant des agrafes situés dans le passage de roue.
4. Enlever les rivets en plastique sur l'arête inférieure du pare-chocs et débrancher le faisceau. Enlever le pare-chocs.
5. Enlever le carter en plastique dans chaque coin de façon à accéder aux points de fixations de l'attelage.
6. Enlever la traverse de pare-chocs (boulons M8) et conserver 6 de ses boulons pour l'installation de l'attelage. Remettre la traverse de pare-chocs au client.
7. Sans serrer, attacher les entretoises (C) au panneau arrière à l'aide de la visserie M8 (X) d'origine et serrer les au couple requis (18Nm)
insérer les bras latéraux (B) dans les longerons et sans serrer fixer les à l'aide de la visserie (E). Sans serrer, attacher la traverse principale (A) aux bras latéraux (B) à l'aide de la visserie (F/G) suivie par le bouclier thermique (D) à l'aide de la visserie (H).
8. Installer la rotule (ZN) choisie et la plaque de support de prise (ZE) à l'aide des notices fournies séparément.
9. Aligner l'attelage et serrer toute la visserie au couple de serrage recommandé.
10. Remonter le pare-chocs, pare-boue, etc... dans le sens inverse du démontage.

Couple de serrage recommandé: Visserie de Classe 8.8: M12 - 95 Nm, M14 - 150 Nm, M16 - 200 Nm **Classe 10.9:** M12 - 120Nm

