



Fitting Instructions

TOWBAR VW34A
For VW GOLF AND VW VENTO
1992 – Spring 1998

MATERIALS

A	1	Towbar Mainframe with international facing to ISO 3853 (BS AU114)
F	4	M10 x 30mm Bolts, Lock Washers and Flat Washers (40mm O.D.)
CB	2	M16 x 50 Coupling Bolts, Nuts and Lock Washers
Z	1	ZEP35 Electrical plate (not shown)

FITTING

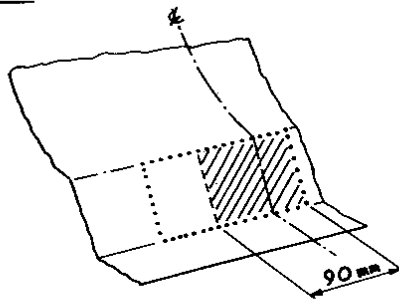
1. Remove bumper (4 screws behind covers on top, 3 screws underneath/5 screws on Vento) and, if fitted, chassis end caps. GOLF: Locate the dotted marking inside bumper and cut aperture, as shown. (NOTE: It is not necessary to remove all the aperture.)
VENTO: Inside bumper locate the dotted marking, and measure 36mm inboard of right hand edge to locate centre line. Cut slot 45mm wide from bumper edge to change in section, as shown.
2. Offer towbar into chassis. Attach using Bolts and Flat washers (F) and tighten. Replace bumper by manoeuvring over faceplate.

NOTE: Late models of Golf have a metal inner bumper shell fitted. This should be removed and retained in case of possible future removal of towbar.

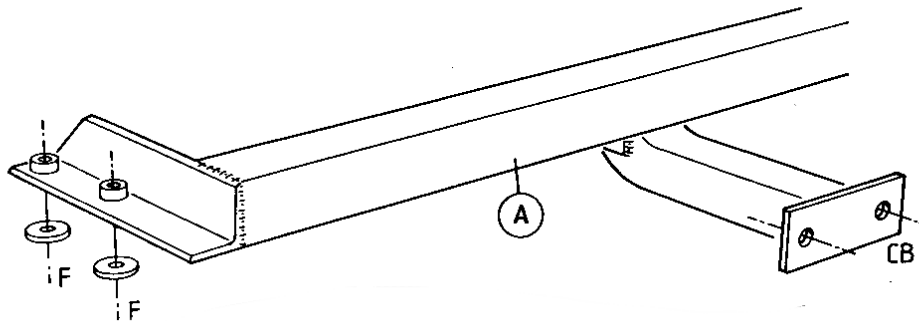
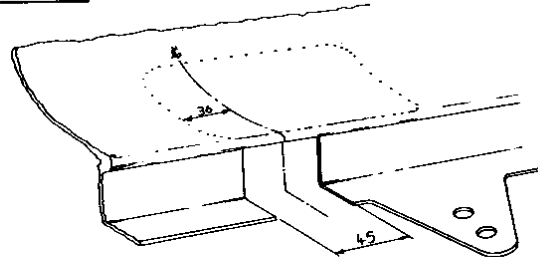
Please refer to vehicle handbook for maximum permissible trailer weight. Volkswagen recommended additional cooling for arduous towing conditions – please consult the handbook.

Recommended torque settings: M8 - 27Nm, M10 - 53 Nm, M12 - 95 Nm, M14 - 150 Nm, M16 - 214 Nm

GOLF



VENTO





Notice de montage

ATTELAGE pour **VW34A**
VW GOLF et VW VENTO
1992 – Printemps 1998

DESIGNATION

A	1	Traverse principale conforme au standard international ISO 3853
F	4	Vis M10 x 30mm, rondelles frein, et rondelles plates (Ø 40mm)
CB	2	Vis d'attelage M16 x 50, écrous, et rondelles frein
Z	1	Plaque électrique ZEP35

MONTAGE

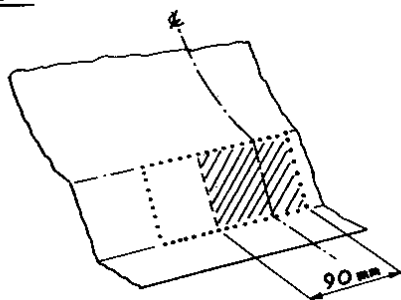
1. Démontez le pare-chocs (4 vis derrière les protections, 3 vis dessous / 5 vis sur le Vento). GOLF: faire une découpe à l'intérieur du pare-chocs en suivant les pointillés – voir figure ci-dessous (REMARQUE: il n'est pas nécessaire de tout enlever).
VENTO: à l'intérieur du pare-chocs situer le marquage en pointillé et mesurer 36mm du bord droit pour localiser la ligne centrale. Découper une ouverture de 45mm de large à partir du bord du pare-chocs comme indiqué ci-dessous.
2. Présenter l'attelage sur les longerons. Fixer avec l'ensemble visserie (F) et bloquer. Remonter le pare-chocs en le positionnant au-dessus de la ferrure fixe.

REMARQUE: les derniers modèles de GOLF ont une partie de leur structure interne métallique. Cette partie doit être enlevée et gardée au cas où l'attelage serait démonté.

Veillez vous référer au manuel du véhicule pour contrôler le poids admissible sur la boule. Volkswagen recommande un système de refroidissement additionnel pour des conditions de traction extrême – Veuillez consulter le manuel du véhicule.

Couples de serrage préconisés: M8 - 27Nm, M10 - 53 Nm, M12 - 95 Nm, M14 - 150 Nm, M16 - 214 Nm

GOLF



VENTO

