



# Fitting Instructions

DETACHABLE TOWBAR **VW64U**

For Golf MK 6

For use with bumper lower skirt with removable panel – contact Audi/Volkswagen with vehicle ID for parts

## MATERIALS

- A 1 Cross Tube
- D 2 Sidearms
- EP 1 Electrical Plate (ZEP3)
- E 8 M10 x 40 x 1.5mm Bolts (10.9 Grade) , 2 Nyloc Nuts, Lock Washers, 6 Large Flat Washers (30mm O.D.) and Special Nut Retainers with Square Nuts
- SC 1 Safety chain bracket (ZSCP5)

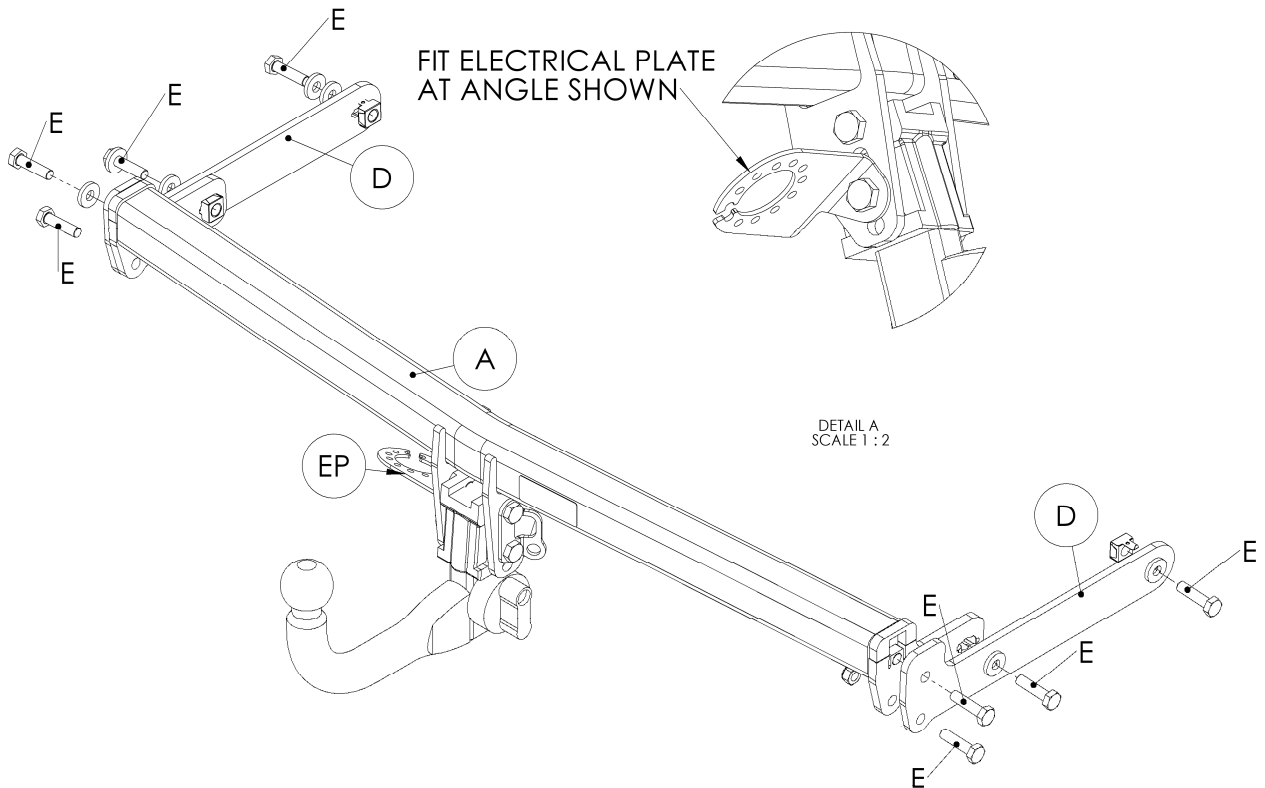
## For use with

**VW64Q Detachable neck option – ZQ3013.** Please refer to ZQ fitting instructions for installation

## FITTING

1. Remove bumper (Torx head screws around each wheel arch, along lower edge of rear panel). Remove bumper cross beam from vehicle and discard (or retain for fitment when towbar is removed). **Refit Bolts** to prevent ingress of water.
2. Assemble Special Cage Nuts as shown (PAGE 2) and insert into forward hole of Sidearm (D) and Forward hole of Crossbar (A).
3. Insert Sidearms (D) inside chassis and loosely secure using forward Bolts (E) at existing holes (covered in tape).
4. Loosely attach Cross Bar (A) to Sidearms (D) using Bolts (E). Fully tighten all Bolts. **DO NOT OVER TIGHTEN!**
5. Attach neck assembly (upper most holes) with Electrical Plate (EP) and safety Chain bracket (SC) .Fully Tighten Bolts.
6. Replace lower skirt and refit Bumper.

**Recommended torque settings:** Grade 8.8 bolts: M8 - 24Nm, M10 - 70 Nm (10.9), M12 - 80 Nm, M14 - 130 Nm, M16 - 200



W0001VW64Q-FIT\$010909020000



## Special cage nut installation guide

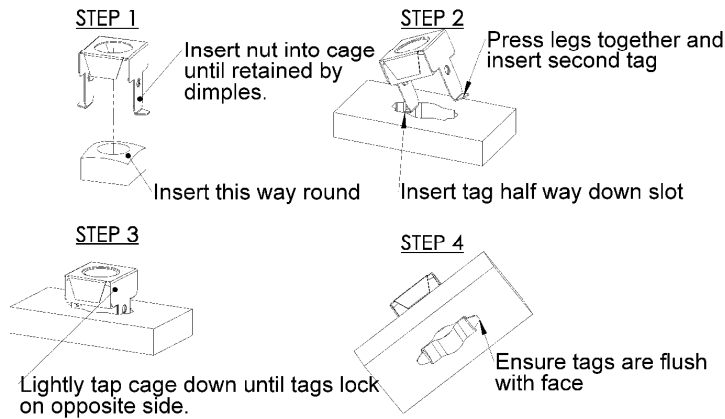
**Caution:** The special cage nut retainers are designed to fail if over tightened, protecting threaded nut from damage.

**DO NOT OVER TIGHTEN** – M12 BOLTS = 80Nm, M10 BOLTS = 52Nm.

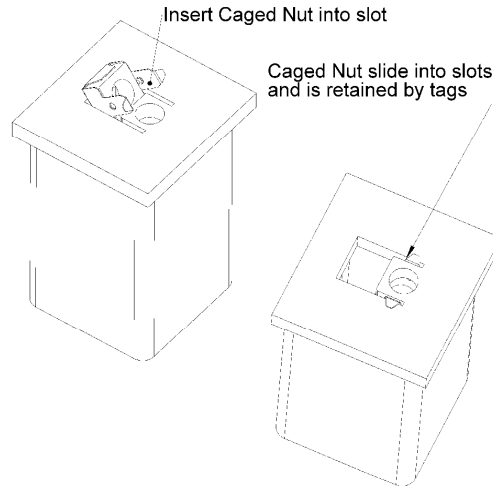
### Inserting Caged Nut into open hole (e.g. sidearm)

**CAUTION:** The special cage nut retainers are designed to fail if over torqued, protecting threaded nut from damage.  
Do not use this feature as a measure of torque, always use a torque wrench.

**DO NOT OVER TORQUE** - M12 BOLTS =80Nm, M10 BOLTS (10.9)=70Nm



### Inserting Caged Nut into closed hole (e.g. end of cross tube)





# Notice de Montage

Attelage démontable **VW64U**

Pour Golf MK 6

A utiliser avec la jupe de pare-chocs équipé d'un panneau amovible –  
Contacter Audi/Volkswagen pour commander cette jupe si le véhicule n'en n'est pas équipée

## Désignation

A	1	Traverse principale
D	2	Bras latéraux
EP	1	Plaque électrique (ZEP3)
	6	Boulons M10 x 40 x 1.5mm (Grade10.9), rondelles frein, 6 large rondelles plates (Ø30mm) et écrous prisonnier carrés spéciaux
SC	1	Support de chaine de sécurité (ZSCP5)

## Pour utiliser pour

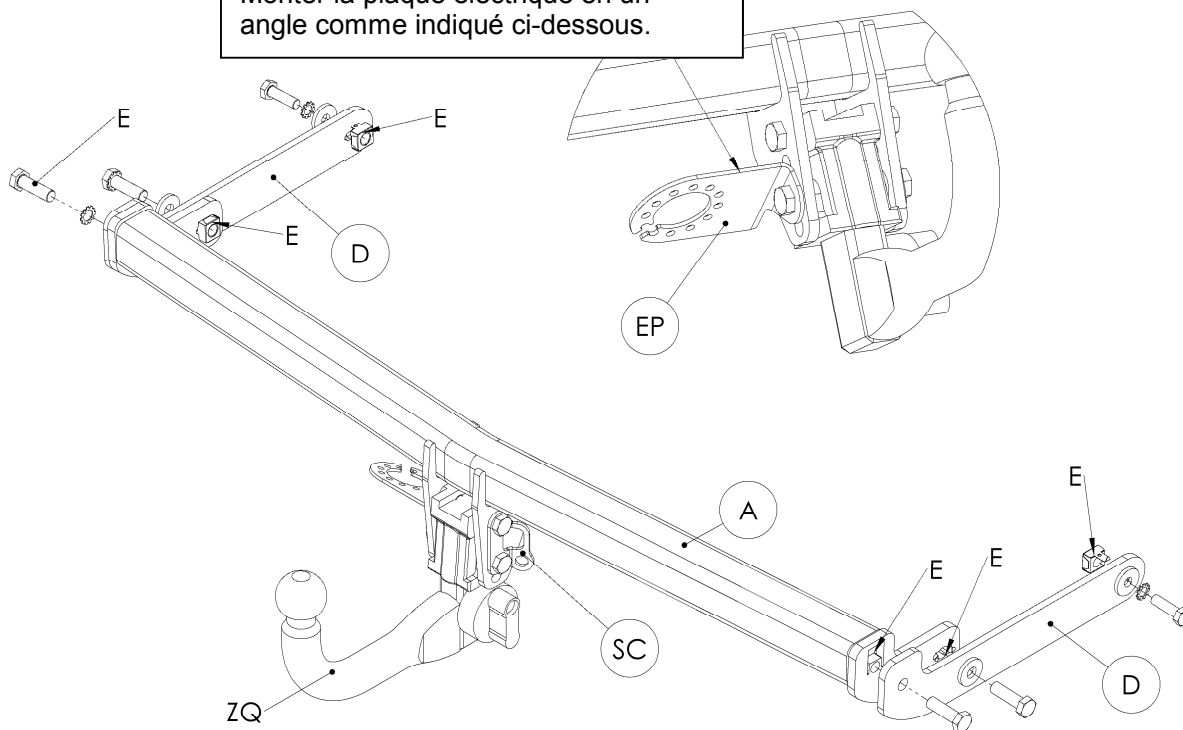
**VW64Q Rotule démontable sans outil – ZQ3013.** Référez vous à la notice de montage ZQ pour l'installation.

## Montage

- Démonter le pare-chocs (Vis Torx autour de chaque passage de roue, le long de l'arête inférieure). Enlever la traverse de pare-chocs et la remettre au client pour remontage au cas où l'attelage serait démonté du véhicule. **Remettre les écrous** de la traverse de pare-chocs pour éviter toute pénétration d'eau.
- Assembler les écrous prisonnier comme indiqué (PAGE 2) et insérer les dans les trous les plus en avant des bras latéraux (D) et dans les extrémités de la traverse principale (A).
- Insérer les bras latéraux (D) dans les longerons et sans serrer, sécuriser les à l'aide de la visserie (E) aux points de fixation du véhicule (recouverts d'adhésif).
- Sans serrer, attacher la traverse principale (A) aux bras latéraux (D) en utilisant la visserie (E). Serrer toute la visserie. **NE PAS DEPASSER LE COUPLE DE SERRAGE!**
- Fixer la rotule (sur les trous de fixation supérieurs) avec la plaque électrique (EP) et le support de chaine de sécurité (SC). Serrer toute la visserie.
- Remplacer la jupe inférieure et remonter le pare-chocs.

**Couple de serrage recommandé:** Boulons de Grade 8.8: M8 - 24Nm, M10 - 70 Nm (10.9), M12 - 80 Nm, M14 - 130 Nm, M16 - 200

Monter la plaque électrique en un angle comme indiqué ci-dessous.



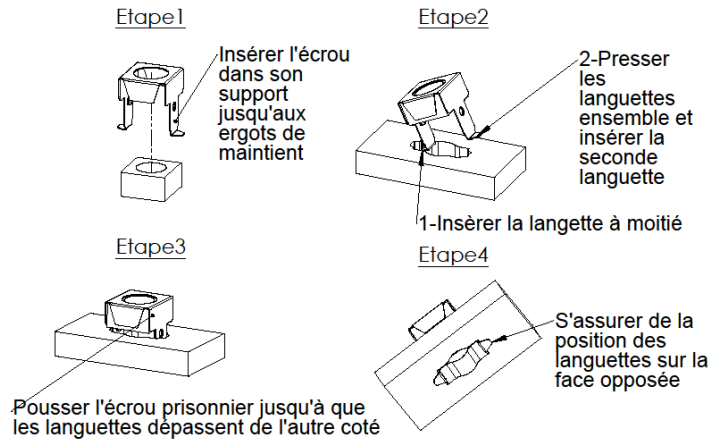


## Guide d'installation pour les écrous prisonnier

**ATTENTION** : Ces écrous prisonniers spéciaux sont conçus pour céder si le couple de serrage est dépassé, pour protéger le filetage de l'écrou de tout dommage.

**NE PAS DEPASSER LE COUPLE DE SERRAGE-M12 : 80Nm, M10 : 52Nm**

### Insertion d'un écrou prisonnier dans son logement (Ex. bras latéraux)



### Insertion d'un écrou prisonnier dans un logement d'extrémité (Ex. extrémité de la traverse principale)

